

УТВЕРЖДАЮ
Заместитель Председателя Правительства
Курской области - министр природных
ресурсов Курской области
К.О.Поляков



ПЛАН
противопожарного обустройства лесов на территории
Горшеченского лесничества
на период с 01 января 2024 по 31 декабря 2028 г.

О Г Л А В Л Е Н И Е

№ пп	Содержание	Стр.
1	Краткая характеристика лесничества	4
1.1.	Информация о лесорастительных зонах и лесных районах, лесистости, об общей площади лесов и ее распределении по целевому назначению, преобладающим породам, группам возраста, информация о делении по участковым лесничествам, распределении лесов по типам леса в разрезе участковых лесничеств, информация о лесопожарном зонировании, распределении площади лесов по классам природной пожарной опасности, характеристика пожароопасного сезона (начало, окончание, продолжительность по лесным зонам (лесным районам), виды лесных пожаров, их динамика, сезонные особенности, информация о динамике площадей, пройденных лесными пожарами, площадей погибших насаждений, информация о причинах возникновения лесных пожаров, информация об угрозе распространения пожаров (низкая, средняя, высокая)	4
1.2.	Информация о лесных участках, предоставленных в пользование, - характеристика лесохозяйственной деятельности на лесных участках, предоставленных в пользование (с указанием их местоположения), включая охрану лесов от пожаров, планируемые направления и объемы развития на срок действия плана	8
1.3.	Информация о состоянии противопожарного обустройства лесов (наличие объектов противопожарного обустройства лесов и оценка эффективности мероприятий по противопожарному обустройству лесов	12
2.	Проектируемые меры противопожарного обустройства лесов с учетом затрат на их выполнение	20
2.1.	Создание, содержание и эксплуатация лесных дорог, предназначенных для охраны лесов от пожаров	20
2.2.	Создание, содержание и эксплуатация посадочных площадок для самолетов и вертолетов, используемых в целях проведения авиационных работ по охране лесов от пожаров	20
2.3.	Прокладка просек, противопожарных разрывов, устройство противопожарных минерализованных полос	20
2.4.	Создание, содержание и эксплуатация пожарных наблюдательных пунктов (вышек, мачт, павильонов и других наблюдательных пунктов), пунктов сосредоточения противопожарного инвентаря	20
2.5.	Устройство пожарных водоемов и подъездов к источникам	20

№ пп	Содержание	Стр.
	противопожарного водоснабжения	
2.6.	Проведение работ по гидромелиорации земель	20
2.7.	Снижение природной пожарной опасности лесов путем регулирования породного состава лесных насаждений	21
2.8.	Проведение профилактических контролируемых противопожарных выжиганий хвороста, лесной подстилки, сухой травы и других лесных горючих материалов, включая информацию об их территориальном размещении, площадных объемах, а также о мероприятиях по обеспечению безопасности выжиганий	21
2.9.	Прочистка просек, прочистка противопожарных минерализованных полос и их обновление	21
2.10.	Эксплуатация пожарных водоемов и подъездов к источникам водоснабжения	21
2.11.	Благоустройство зон отдыха граждан, пребывающих в лесах в соответствии со статьей 11 Лесного кодекса Российской Федерации	21
2.12.	Установка и эксплуатация шлагбаумов, устройство преград, обеспечивающих ограничение пребывания граждан в лесах в целях обеспечения пожарной безопасности	21
2.13.	Создание и содержание противопожарных заслонов и устройство лиственных опушек	21
2.14.	Установка и размещение стендов и других знаков и указателей, содержащих информацию о мерах пожарной безопасности в лесах	21
2.15.	Объем и пообъектное распределение проектируемых мер в разрезе лесничеств с указанием квартала, выдела	24
2.16.	Календарный план выполнения мер	36
	ГРАФИЧЕСКАЯ ЧАСТЬ плана противопожарного обустройства лесов на территории лесничества	54
1.	Обзорная карта-схема по принадлежности граничащих территорий	55
2.	Карта-схема погибших и поврежденных лесов	56
3.	Карта-схема природной пожарной опасности лесов	57
4.	Карта-схема лесопожарного зонирования лесничества	58
5.	Карта-схема лесопожарных рисков на территории лесничества	59
6.	Карта-схема размещения лесных дорог	60
7.	Карта-схема противопожарного обустройства лесничества (с указанием объектов противопожарного обустройства в разрезе участковых лесничеств)	61

I. Краткая характеристика лесничества

1.1. Горшеченское лесничество министерства природных ресурсов Курской области расположено в восточной части Курской области на территории Горшеченского и Касторенского районов. Пространственное размещение территории лесничества представлено на карте-схеме размещения лесных дорог и принадлежности, прилегающих к лесам Горшеченского лесничества территорий, приведенной в графической части плана противопожарного обустройства лесов на территории лесничества (далее – план).

Площадь Горшеченского лесничества составляет 10670 га в том числе: Ясеновское участковое лесничество 6794 га, Горшеченское участковое лесничество 2061 га, Касторенское участковое лесничество -1815 га. Лесничество относится к лесостепной зоне, лесостепному району Европейской части Российской Федерации. Преобладающий по лесничеству тип леса ДБСВ - Дубняк байрачный свежий. Лесистость муниципальных районов на территории которых расположен лесной фонд, составляет в среднем 4,8 %.

Анализ предыдущего стандартного климатического ряда (1961-2023 года) указывает на небольшую повторяемость высокой пожарной опасности на территории Горшеченского лесничества в конце апреля, начале мая (20%). В остальные месяцы повторяемость уменьшается и возрастает к концу августа - началу сентября в таких же пределах (20%).

В период с 2021 по 2023 годы лесных пожаров на территории Горшеченского лесничества не допущено.

Подробная информация о лесорастительных зонах и лесных районах, лесистости, об общей площади лесов и ее распределении по целевому назначению, преобладающим породам, группам возраста, информация о делении по участковым лесничествам, распределении лесов по типам леса в разрезе участковых лесничеств, информация о лесопожарном зонировании, распределении площади лесов по классам природной пожарной опасности, характеристика пожароопасного сезона (начало, окончание, продолжительность по лесным зонам (лесным районам), виды лесных пожаров, их динамика, сезонные особенности, информация о динамике площадей, пройденных лесными пожарами, площадей погибших насаждений, информация о причинах возникновения лесных пожаров, информация об угрозе распространения пожаров (низкая, средняя, высокая) отражена в **Таблице 1.1**.

Карта-схема распределения лесов Горшеченского лесничества по лесопожарным рискам приведена в графической части плана.

Карта-схема распределения погибших и поврежденных насаждений на территории Горшеченского лесничества по лесопожарным рискам приведена в графической части плана.

Таблица 1.1.

№ пп	Наимен ование участко вого леснич ества	Лесораст ительная зона и лесной район	Лесис тость, %	Площадь												Инфор мация о лесопо жарно м зониرو вании
				зем ель лес ного фон да все го	Целевое назначение лесов			По преобладающим породам			Группам возраста					
					Защи тные	Эксплуат ационные	Резер вные	Хво йные е	Твердоли ственные	Мяглоли ственные	Моло дняки	Среднево зрастные	Приспе вающие	Спе лые	Перест ойные	
А	1	2	3	4	5	6	7	8	9	10	11	12	13	14	15	16
1	Горшеченское	Лесостепная зона, лесостепной район европейской части Российской Федерации	6,9 %.	2061,0	2061,0	-	-	433,0	1278,0	134,0	278,0	927,0	181,0	432,0	27,0	Зона наземного обнаружения и тушения лесных пожаров
2	Ясеновское	Лесостепная зона ,лесостепной район европейской части Российской Федерации	6,9 %.	6794,0	6794,0	-	-	2579,0	2658,0	988,0	960,0	3530,0	1058,0	675,0	2,0	Зона наземного обнаружения и тушения лесных пожаров

№ пп	Наименование участкового лесничества	Лесорастительная зона и лесной район	Лесистость, %	Площадь												Информация о лесопожарном зонировании
				земельного фонда всего	Целевое назначение лесов			По преобладающим породам			Группам возраста					
					Защитные	Эксплуатационные	Резервные	Хвойные	Твердолиственные	Мягколиственные	Молодняки	Средневозрастные	Приспевающие	Спелые	Перестойные	
А	1	2	3	4	5	6	7	8	9	10	11	12	13	14	15	16
3	Касторенское	Лесостепная зона, лесостепной район европейской части Российской Федерации	2,5%	1815,0	1815,0	-	-	45,0	1249,0	409,0	152,0	646,0	284,0	474,0	147,0	Зона наземного обнаружения и тушения лесных пожаров
	Итого			10670,0	10670,0			3057,0	5185,0	1531,0	1390,0	5103,0	1523,0	1581,0	176,0	

Продолжение Таблицы 1.1.

№ пп	Наименование участкового лесничества	распределении площади лесов по классам природной пожарной опасности					Характеристи ка пожароопасно го сезона		Лесные пожары						Динамика площадей пройденной лесными пожарами , га					Динамика площадей погибших насаждений					Информация об угрозе распростране ния лесных пожаров			
		I	II	III	IV	V	Дата начала	Дата окончания	Продолжительность	Виды	Количество лесных пожаров динамика			Сезонн ые особенн ости	Основ ные причи ны возник новени я	2019	2020	2021	2022	2023	2019	2020	2021	2022	2023	низкая	средняя	высокая
											2021	2022	2023															
A	1	17	18	19	20	21	22	23	24	25	26	27	28	29	30	31	32	33	34	35	36	37	38	39	40	41	42	43
1	Горшечен ское	472	56	95	1374	64	10.04.	26.10.	6,5 месяц ев																		2061	
2	Ясеновско е	1424	1338	1844	1954	234	10.04.	26.10.	6,5 месяц ев								2						4,6		0,5		6794	
3	Касторенс кое		69	137	1145	464	10.04.	26.10.	6,5 месяц ев																	1815		
	Итого по лесничес тву	1896,0	1463,0	2076,0	4473,0	762,0											2						4,6		0,5	1815,0	8855,0	

1.2. На территории Горшеченского лесничества действуют три договора аренды лесных участков на площади 6572,02 га:

- Общество с ограниченной ответственностью "Горшеченское охотхозяйство", является арендатором лесных участков общей площадью 4899,82 га для осуществления видов деятельности в сфере охотничьего хозяйства в Ясеновском и Горшеченском участковых лесничествах.
- ИП Плеханов Валерий Александрович является арендатором лесного участка общей площадью 1672,2 га для заготовки древесины в Касторенском участковом лесничестве.

Мероприятия по охране лесов от пожаров, такие как:

- лесные дороги, предназначенные для охраны лесов от пожаров (создание, содержание и эксплуатация);
- прокладка просек, противопожарных разрывов, устройство противопожарных минерализованных полос;
- проведение работ по гидромелиорации земель;
- снижение природной пожарной опасности лесов путем регулирования породного состава лесных насаждений;
- проведение профилактических контролируемых противопожарных выжиганий хвороста, лесной подстилки, сухой травы и других лесных горючих материалов, включая информацию об их территориальном размещении, площадных;
- эксплуатация пожарных водоемов и подъездов к источникам водоснабжения;
- создание и содержание противопожарных заслонов и устройство лиственных опушек - не предусмотрены проектами освоения лесов арендаторов лесных участков.

Информация о лесных участках, предоставленных в пользование - характеристика лесохозяйственной деятельности на лесных участках, предоставленных в пользование (с указанием их местоположения), включая охрану лесов от пожаров, планируемые направления и объемы развития на срок действия плана по Горшеченскому лесничеству отражена в **Таблице 1.2.**

Таблица 1.2.

№ п/п	Наименование участкового лесничества	Наименование лесопользователя	Местоположение (квартал, выдел)	Площадь лесного участка, га	Вид использования лесов	Мероприятия по охране лесов от пожаров ежегодно на срок действия плана				
						создание, содержание и эксплуатация пожарных наблюдательных пунктов (вышек, мачт, павильонов и других наблюдательных пунктов), пунктов сосредоточения противопожарного инвентаря	прочистка просек, прочистка противопожарных минерализованных полос и их обновление	благоустройство зон отдыха граждан, пребывающих в лесах в соответствии со статьей 11 Лесного кодекса Российской Федерации)	установка и эксплуатация шлагбаумов, устройство преград, обеспечивающих ограничение пребывания граждан в лесах в целях обеспечения пожарной безопасности	установка и размещение стендов и других знаков и указателей, содержащих информацию о мерах пожарной безопасности в лесах
А	1	2	3	4	5	шт.	км	шт	шт	шт
1	Горшеченское	ООО «Горшеченское охотхозяйство», б/н, от 18.09.2012	кв.46 выд.1,2,4,6,7,8 кв.78 выд.3,8,12,13, 22,23 кв.88 выд.1,4,5,7,9,10,12,14-16,18,20,21,29,31,33,37,39,43-45 кв.89 выд.1,2,5-10,13,17,24,44,45 кв.90 выд.1,2,4,5,8,12 кв.91 выд.1-3,7,9-11,14,20,32,33,36-40,44,45	1383,12	Для осуществления видов деятельности в сфере охотничьего хозяйства	1	81,6	1	2	2

№ п/п	Наименование участкового лесничества	Наименование лесопользователя	Местоположение (квартал, выдел)	Площадь лесного участка, га	Вид использования лесов	Мероприятия по охране лесов от пожаров ежегодно на срок действия плана				
						создание, содержание и эксплуатация пожарных наблюдательных пунктов (вышек, мачт, павильонов и других наблюдательных пунктов), пунктов сосредоточения противопожарного инвентаря	прочистка просек, прочистка противопожарных минерализованных полос и их обновление	благоустройство зон отдыха граждан, пребывающих в лесах в соответствии со статьей 11 Лесного кодекса Российской Федерации)	установка и эксплуатация шлагбаумов, устройство преград, обеспечивающих ограничение пребывания граждан в лесах в целях обеспечения пожарной безопасности	установка и размещение стендов и других знаков и указателей, содержащих информацию о мерах пожарной безопасности в лесах
						шт.	км	шт	шт	шт
А	1	2	3	4	5	6	7	8	9	10
2	Ясеновское	ООО «Горшеченское охотхозяйство», б/н, от 18.09.2012	кв. 64 выд.28 кв.66 выд.1 кв.68 выд.18 кв.69 выд. 10,11 кв.75 выд. 3-5,8,19,22,23, 30,36,43 кв.76 выд.2,3, 8,11,12 кв.77 выд.1 кв.78 выд.1,2, 4,36 кв.79 выд.4,7,39 кв.80 выд.4,11 кв.81 выд.2,3,5,7,8,13 кв. 82 выд.1,4,5,10, 18,19,34, 37,39 кв.84 выд.2,6 85 выд.1,4,5,7,8 кв.86 выд.4,7,15,17,19-21 кв.87 выд.1,3,7,9,10 кв.88 выд.1,2,4-6,8,9, 15,20-22 кв.89 выд.14,18 кв.90 выд.1,3, 10,13-16 кв.91 выд.2,3,5,12 кв.92 выд.1-4 кв.93 выд. 3,4,8-10 кв.97 выд.8, 10 кв.99 выд.4,7,9,13 кв.100 выд.1,2,5, 6,8,9 кв.101 выд.2, 4 кв.102 выд.1,3-6,8 кв.103 выд.6,14, 17,20-23 кв.104 выд.1,2,4,7,8,10,12, 16,17,20,21,26 кв.105 выд.1,2,4,6 кв.109 выд.4, 12,19,35,36 кв.111 выд.7,11,17 кв.112 выд.1,2 кв.113 выд.1,4,5 кв.114 выд.5-8,10, 11 кв.116 выд.4, 7,14,20 кв.124 выд.1,2 кв.125 выд.1.	3516,70	Для осуществления видов деятельности в сфере охотничьего хозяйства	1	240	3	4	8

№ п/п	Наименование участкового лесничества	Наименование лесопользователя	Местоположение (квартал, выдел)	Площадь лесного участка, га	Вид использования лесов	Мероприятия по охране лесов от пожаров ежегодно на срок действия плана				
						создание, содержание и эксплуатация пожарных наблюдательных пунктов (вышек, мачт, павильонов и других наблюдательных пунктов), пунктов сосредоточения противопожарного инвентаря	прочистка просек, прочистка противопожарных минерализованных полос и их обновление	благоустройство зон отдыха граждан, пребывающих в лесах в соответствии со статьей 11 Лесного кодекса Российской Федерации)	установка и эксплуатация шлагбаумов, устройство преград, обеспечивающих ограничение пребывания граждан в лесах в целях обеспечения пожарной безопасности	установка и размещение стендов и других знаков и указателей, содержащих информацию о мерах пожарной безопасности в лесах
						шт.	км	шт	шт	шт
А	1	2	3	4	5	6	7	8	9	10
3	Касторенское	ИП Плеханов В.А. б/н, от 12.08.2010	кв.4 выд.2,3,6,7,9,11,13,14,18,26,28,29,33,36 кв.6 выд.2	1672,20	Заготовка древесины	1	11,4	1	2	2
ИТОГО				6572,02		3	333	5	8	12

1.3. Мероприятия и объекты противопожарного обустройства на территории Горшеченского лесничества соответствуют ГОСТ Р 57972-2017, утвержденному приказом Федерального агентства по техническому регулированию и метрологии от 21 ноября 2017 г. № 1792-ст.

К объектам противопожарного обустройства лесов относятся:

- дороги, предназначенные для охраны лесов от пожаров, дороги противопожарного назначения;
- посадочные площадки для самолетов, вертолетов, используемых в целях проведения авиационных работ по охране и защите лесов;
- искусственные и естественные противопожарные барьеры, в том числе противопожарные разрывы, заслоны, минерализованные полосы, канавы, просеки и пожароустойчивые опушки, полосы, очищенные от пожароопасных сухой травяной растительности, валежа, хвороста, кустарниковой растительности;
- пожарные наблюдательные пункты, включая вышки, мачты, павильоны и другие наблюдательные пункты;
- пункты сосредоточения противопожарного инвентаря;
- пожарные водоемы и подъезды к источникам противопожарного водоснабжения;
- лесоосушительные сети, включая шлюзы, временные плотины, дороги, предназначенные для проведения работ по гидромелиорации, в целях обеспечения благоприятного противопожарного режима в лесах;
- участки, предназначенные для проведения профилактического контролируемого противопожарного выжигания хвороста, лесной подстилки, сухой травы и других лесных горючих материалов;
- зоны отдыха граждан, пребывающих в лесах, в том числе места для отдыха и курения в лесу, площадки для стоянок туристов, смотровые площадки и площадки для стоянки автотранспорта;
- шлагбаумы, преграды, обеспечивающие ограничение пребывания граждан в лесах в целях обеспечения пожарной безопасности;
- стенды и другие знаки, указатели, содержащие информацию о мерах пожарной безопасности в лесах.

Мероприятия по противопожарному обустройству лесов – это система организационных, технических и лесоводственных мероприятий, направленных на предупреждение лесных пожаров, снижение степени пожарной опасности, повышение пожароустойчивости лесов, обнаружение пожаров в начале их развития и их ликвидацию.

В соответствии с Лесным кодексом России, противопожарное обустройство лесов является одним из видов деятельности по предупреждению лесных пожаров.

Меры противопожарного обустройства лесов включают в себя:

- строительство, реконструкцию и эксплуатацию лесных дорог, предназначенных для охраны лесов от пожаров;
- строительство, реконструкцию и эксплуатацию посадочных площадок для самолетов, вертолетов, используемых в целях проведения авиационных работ по

охране и защите лесов;

- прокладку просек, противопожарных разрывов, устройство противопожарных минерализованных полос;
- строительство, реконструкцию и эксплуатацию пожарных наблюдательных пунктов (вышек, мачт, павильонов и других наблюдательных пунктов), пунктов сосредоточения противопожарного инвентаря;
- устройство пожарных водоемов и подъездов к источникам противопожарного водоснабжения;
- проведение работ по гидромелиорации;
- снижение природной пожарной опасности лесов путём регулирования породного состава лесных насаждений и проведения санитарно- оздоровительных мероприятий;
- проведение профилактического контролируемого противопожарного выжигания хвороста, лесной подстилки, сухой травы и других лесных горючих материалов;
- иные определенные Правительством Российской Федерации меры.

На территории Горшеченского лесничества запроектированы следующие мероприятия:

- устройство противопожарных минерализованных полос - 1,0 км.
- прочистка противопожарных минерализованных полос и их обновление - 450,0 км;
- строительство, реконструкция и эксплуатация пунктов сосредоточения противопожарного инвентаря - 4 шт;
- установка и эксплуатация шлагбаумов, преград, обеспечивающих ограничение пребывания граждан в лесах в целях обеспечения пожарной безопасности - 10 шт;
- благоустройство зон отдыха граждан, пребывающих в лесах - 7 шт;
- установка и размещение стендов, знаков и указателей, содержащих информацию о мерах пожарной безопасности в лесах - 16 шт.

Информация о состоянии противопожарного обустройства лесов (наличие объектов противопожарного обустройства лесов и оценка эффективности мероприятий по противопожарному обустройству лесов) по Горшеченскому лесничеству в разрезе участковых лесничеств отражена в **Таблице 1.3.**

Карта-схема пространственного размещения объектов противопожарного обустройства лесов на территории Горшеченского лесничества приведена в графической части плана.

Таблица 1.3.

№п/п	Наименование участкового лесничества	Наименование объекта противопожарного обустройства лесов в соответствии с том числе в соответствии с национальным стандартом Российской Федерации ГОСТ Р 57972-2017	Местоположение (квартал, выдел)	Объем	Ед. изм.	Примечание
А	1	2	3	4	5	6
1	Горшеченское	Искусственные и естественные противопожарные барьеры, в том числе противопожарные разрывы, заслоны, минерализованные полосы, канавы, просеки и пожароустойчивые опушки, полосы, очищенные от пожароопасных сухой травяной растительности, валежа, хвороста, кустарниковой растительности.	кв.46 выд.1,2,4,6-8	2,6	км.	удовлетворительное
1.1	Горшеченское		кв.78 выд.3,8,12,1322,23	6,8	км.	удовлетворительное
1.2	Горшеченское		кв.88 выд.1,4,5,7,9,10,12,14- 16,18,20,21,29,31,33,37,39,43-45	33,6	км.	удовлетворительное
1.3.	Горшеченское		кв.89 выд.1,2,5-10,13,17,24,44,45	16,5	км.	удовлетворительное
1.4	Горшеченское		кв.90 выд.1,2,4,5,8,12	7,9	км.	удовлетворительное
1.5	Горшеченское		кв.91 выд.1-3,7,9-11,14,20,32,33,36-40,44,45	14,2	км.	удовлетворительное
1.6	Ясеновское		кв.77 выд.22	1,0	км.	удовлетворительное
1.7	Ясеновское		кв.49 выд.2,4,6	6,4	км.	удовлетворительное
1.8	Ясеновское		кв.54 выд.6,7,40	6,3	км.	удовлетворительное
1.9	Ясеновское		кв.60 выд. 4,6,8,14	8,3	км.	удовлетворительное
1.10	Ясеновское		кв.61 выд.1,25,26	2,8	км.	удовлетворительное
1.11	Ясеновское		кв.64 выд.28	2,4	км.	удовлетворительное
1.12	Ясеновское		кв.66 выд.1	1,7	км.	удовлетворительное
1.13	Ясеновское		кв.68 выд.18	6,0	км.	удовлетворительное
1.14	Ясеновское		кв.69 выд 10,11	2,4	км.	удовлетворительное
1.15	Ясеновское		кв.75 выд. 3-5,8,19,22,23,30,36,43	10,4	км.	удовлетворительное
1.16	Ясеновское		кв.76 выд.2,3,8,11,12	7,0	км.	удовлетворительное

№п/п	Наименование участкового лесничества	Наименование объекта противопожарного обустройства лесов в соответствии с том числе в соответствии с национальным стандартом Российской Федерации ГОСТ Р 57972-2017	Местоположение (квартал, выдел)	Объем	Ед. изм.	Примечание
А	1	2	3	4	5	6
1.17	Ясеновское		кв.77 выд.1	2,1	км.	удовлетворительное
1.18	Ясеновское		кв.78 выд.1,2,4,36	3,0	км.	удовлетворительное
1.19	Ясеновское		кв.79 выд.4,7,39	2,5	км.	удовлетворительное
1.20	Ясеновское		кв.80 выд.4,11	1,4	км.	удовлетворительное
1.21	Ясеновское		кв.81 выд.2,3,5,7,8,13	8,4	км.	удовлетворительное
1.22	Ясеновское		кв.82 выд.1,4,5,10,18,19,34,37,39	13,3	км.	удовлетворительное
1.23	Ясеновское		кв.84 выд.2,6	1,2	км.	удовлетворительное
1.24	Ясеновское		кв.85 выд.1,4,5,7,8	6,6	км.	удовлетворительное
1.25	Ясеновское		кв.86 выд.4,7,15,17,19-21	9,4	км.	удовлетворительное
1.26	Ясеновское		кв.87 выд.1,3,7,9,10	9,4	км.	удовлетворительное
1.27	Ясеновское		кв.88 выд.1,2.4-6,8,9,15,20-22	15,4	км.	удовлетворительное
1.28	Ясеновское		кв.89 выд.14,18	8,0	км.	удовлетворительное
1.29	Ясеновское		кв.90 выд.1,3,10,13-16	9,4	км.	удовлетворительное
1.30	Ясеновское		кв.91 выд.2,3,5,12	6,1	км.	удовлетворительное
1.31	Ясеновское		кв.92 выд.1-4	6,4	км.	удовлетворительное
1.32	Ясеновское		кв.93 выд. 3,4,8-10	14,4	км.	удовлетворительное
1.33	Ясеновское		кв.97 выд.8,10	1,0	км.	удовлетворительное
1.34	Ясеновское		кв.99 выд.4,7,9,13	5,8	км.	удовлетворительное

№п/п	Наименование участкового лесничества	Наименование объекта противопожарного обустройства лесов в соответствии с том числе в соответствии с национальным стандартом Российской Федерации ГОСТ Р 57972-2017	Местоположение (квартал, выдел)	Объем	Ед. изм.	Примечание
А	1	2	3	4	5	6
1.35	Ясеновское		кв.100 выд.1,2,5,6,8,9	7,2	км.	удовлетворительное
1.36	Ясеновское		кв.101 выд.2,4	1,3	км.	удовлетворительное
1.37	Ясеновское		кв.102 выд.1,3-6,8	9,0	км.	удовлетворительное
1.38	Ясеновское		кв.103 выд.6,14,17,20-23	7,4	км.	удовлетворительное
1.39	Ясеновское		кв.104 выд.1,2,4,7,8,10,12,16,17,20,21,26	12,2	км.	удовлетворительное
1.40	Ясеновское		кв.105 выд.1,2,4,6	4,0	км.	удовлетворительное
1.41	Ясеновское		кв.109 выд.4,12,19,35,36	1,3	км.	удовлетворительное
1.42	Ясеновское		кв.111 выд.7,11,17	5,2	км.	удовлетворительное
1.43	Ясеновское		кв.112 выд.1,2	4,4	км.	удовлетворительное
1.44	Ясеновское		кв.113 выд.1,4,5	4,0	км.	удовлетворительное
1.45	Ясеновское		кв.114 выд.5-8,10,11	4,8	км.	удовлетворительное
1.46	Ясеновское		кв.116 выд.4,7,14,20	5,5	км.	удовлетворительное
1.47	Ясеновское		кв.124 выд.1,2	13,0	км.	удовлетворительное
1.48	Ясеновское		кв.125 выд.1	6,8	км.	удовлетворительное
1.49	Ясеновское		кв.123 выд.3,4,5,7	11,3	км.	удовлетворительное
1.50	Ясеновское		кв.128 выд.4,5,7,8,10-14,16,22,24,25,29-31,38,41-44,46-48,50-53,57	24,7	км.	удовлетворительное
1.51	Ясеновское		кв.129 выд.1,2,4,5,7,8,10,11	4,2	км.	удовлетворительное

№п/п	Наименование участкового лесничества	Наименование объекта противопожарного обустройства лесов в соответствии с том числе в соответствии с национальным стандартом Российской Федерации ГОСТ Р 57972-2017	Местоположение (квартал, выдел)	Объем	Ед. изм.	Примечание
А	1	2	3	4	5	6
1.52	Ясеновское		кв.130 выд.1,3-7,11	12,9	км.	удовлетворительное
1.53	Ясеновское		кв.131 выд. 1-3,6,9-11,20,24-26	18,7	км.	удовлетворительное
1.54	Ясеновское		кв.135 выд. 3,7-9,17	5,9	км.	удовлетворительное
1.55	Ясеновское		кв.136 выд.1-3,5,10	6,5	км.	удовлетворительное
1.56	Ясеновское		кв.137 выд.2,11	3,2	км.	удовлетворительное
1.57	Ясеновское		кв.138 выд.1,2,4-6,10-12	5,8	км.	удовлетворительное
1.58	Касторенское		кв.4 выд.2,3,6,7,9,11,13,14,18,26,28,29,33,36	11,4	км.	удовлетворительное
2	Горшеченское	Пожарные наблюдательные пункты, включая вышки, мачты, павильоны и другие наблюдательные пункты			шт.	
2.1.	Ясеновское				шт.	
2.3.	Касторенское				шт.	
3	Горшеченское	Пункты сосредоточения противопожарного инвентаря.	кв.89 выд.45	1	шт.	пригодны для использования
3.1.	Ясеновское		кв.82 выд.1	1	шт.	пригодны для использования
3.2.	Ясеновское		п. Горшечное, ул. Мира, 60-а	1	шт.	пригодны для использования
3.3.	Касторенское		Касторенский район, с. Семеновка, ул. Молодежная, 1	1	шт.	пригодны для использования
4.	Горшеченское	Участки, предназначенные для проведения профилактического контролируемого противопожарного выжигания				
4.1.	Ясеновское					

№п/п	Наименование участкового лесничества	Наименование объекта противопожарного обустройства лесов в соответствии с том числе в соответствии с национальным стандартом Российской Федерации ГОСТ Р 57972-2017	Местоположение (квартал, выдел)	Объем	Ед. изм.	Примечание
А	1	2	3	4	5	6
4.2.	Касторенское	хвороста, лесной подстилки, сухой травы и других лесных горючих материалов.			га.	
5.	Горшеченское	Зоны отдыха граждан, пребывающих в лесах, в том числе места для отдыха и курения в лесу, площадки для стоянок туристов, смотровые площадки и площадки для стоянки автотранспорта.	кв.88 выд.43	1	шт.	удовлетворительное
5.1.	Ясеновское		кв.68 выд.18	1	шт.	удовлетворительное
5.2.	Ясеновское		кв.76 выд.2	1	шт.	удовлетворительное
5.3.	Ясеновское		кв.114 выд.5	1	шт.	удовлетворительное
5.4.	Ясеновское		кв.129 выд.1	1	шт.	удовлетворительное
5.5.	Ясеновское		кв.131 выд.20	1	шт.	удовлетворительное
5.6.	Касторенское		кв.4 выд.36	1	шт.	удовлетворительное
6.	Горшеченское	Шлагбаумы, преграды, обеспечивающие ограничение пребывания граждан в лесах в целях обеспечения пожарной безопасности.	кв.88 выд.14	1	шт.	удовлетворительное
6.1.	Горшеченское		кв.90 выд.1	1	шт.	удовлетворительное
6.2.	Ясеновское		кв.78 выд.4	1	шт.	удовлетворительное
6.3.	Ясеновское		кв.79 выд.4	1	шт.	удовлетворительное
6.4.	Ясеновское		кв.93 выд.9	1	шт.	удовлетворительное
6.5.	Ясеновское		кв.114 выд.5	1	шт.	удовлетворительное
6.6.	Ясеновское		кв.128 выд.57	1	шт.	удовлетворительное
6.7.	Ясеновское		кв.131 выд.11	1	шт.	удовлетворительное
6.8.	Касторенское		кв.4 выд.29	2	шт.	удовлетворительное

№п/п	Наименование участкового лесничества	Наименование объекта противопожарного обустройства лесов в соответствии с том числе в соответствии с национальным стандартом Российской Федерации ГОСТ Р 57972-2017	Местоположение (квартал, выдел)	Объем	Ед. изм.	Примечание
А	1	2	3	4	5	6
7.	Горшеченское	Стенды и другие знаки, указатели, содержащие информацию о мерах пожарной безопасности в лесах.	кв.88 выд.12	1	шт.	удовлетворительное
7.1.	Горшеченское		кв.89 выд.13	1	шт.	удовлетворительное
7.2.	Ясеновское		кв.19 выд.16	1	шт.	удовлетворительное
7.3.	Ясеновское		кв.64 выд.28	1	шт.	удовлетворительное
7.4.	Ясеновское		кв.75 выд.5	1	шт.	удовлетворительное
7.5.	Ясеновское		кв.76 выд.2	1	шт.	удовлетворительное
7.6.	Ясеновское		кв.78 выд.8	1	шт.	удовлетворительное
7.7.	Ясеновское		кв. 79 выд.7	1	шт.	удовлетворительное
7.8.	Ясеновское		кв.87 выд.1	1	шт.	удовлетворительное
7.9.	Ясеновское		кв.93 выд.9	1	шт.	удовлетворительное
7.10.	Ясеновское		кв.114 выд.5	1	шт.	удовлетворительное
7.11.	Ясеновское		кв.128 выд.24	1	шт.	удовлетворительное
7.12.	Ясеновское		кв.128 выд.52	1	шт.	удовлетворительное
7.13.	Ясеновское		кв.131 выд.11	1	шт.	удовлетворительное
7.14.	Касторенское		кв.4 выд.36	1	шт.	удовлетворительное
7.15.	Касторенское		кв.6 выд.2	1	шт.	удовлетворительное

II. Проектируемые меры противопожарного обустройства лесов с учетом затрат на их выполнение.

Планирование и создание объектов противопожарного устройства лесов осуществляют с учетом местных климатических и лесорастительных условий, рельефа местности, а также с учетом наличия зон с особыми условиями использования территорий, на которых расположены соответствующие леса.

Нормативы мероприятий по охране лесов лесничества от пожаров (противопожарному обустройству) разработаны в соответствии с Правилами пожарной безопасности в лесах, утвержденными Постановлением Правительства Российской Федерации от 07 октября 2020 г. № 1614, Постановлением Правительства Российской Федерации от 16 апреля 2011 г. № 281 «О мерах противопожарного обустройства лесов», приказом Федерального агентства лесного хозяйства от 5 июля 2011 г. № 287 «Об утверждении классификации природной пожарной опасности лесов и классификации пожарной опасности в лесах в зависимости от условий погоды», приказом Министерства природных ресурсов и экологии Российской Федерации от 28 марта 2014 г. № 161 «Об утверждении видов средств предупреждения и тушения лесных пожаров, нормативов обеспеченности данными средствами лиц, использующих леса, норм наличия средств предупреждения и тушения лесных пожаров при использовании лесов» и приказом Федерального агентства лесного хозяйства от 27 апреля 2012 г. № 174 «Об утверждении нормативов противопожарного обустройства лесов».

2.1. Создание, содержание и эксплуатация лесных дорог, предназначенных для охраны лесов от пожаров - не предусмотрено лесохозяйственным регламентом Горшеченского лесничества;

2.2. Создание, содержание и эксплуатация посадочных площадок для самолетов и вертолетов, используемых в целях проведения авиационных работ по охране лесов от пожаров - не предусмотрено лесохозяйственным регламентом Горшеченского лесничества;

2.3. Прокладка просек, противопожарных разрывов, устройство противопожарных минерализованных полос на территории Горшеченского лесничества отражены в **Таблице 2.1-2.14;**

2.4. Создание, содержание и эксплуатация пожарных наблюдательных пунктов (вышек, мачт, павильонов и других наблюдательных пунктов), пунктов сосредоточения противопожарного инвентаря на территории Горшеченского лесничества отражено в **Таблице 2.1-2.14;**

2.5. Устройство пожарных водоемов и подъездов к источникам противопожарного водоснабжения - не предусмотрено лесохозяйственным регламентом Горшеченского лесничества;

2.6. Проведение работ по гидромелиорации земель - не предусмотрено лесохозяйственным регламентом Горшеченского лесничества;

2.7. Снижение природной пожарной опасности лесов путем регулирования породного состава лесных насаждений - не предусмотрено лесохозяйственным регламентом Горшеченского лесничества;

2.8. Проведение профилактических контролируемых противопожарных выжиганий хвороста, лесной подстилки, сухой травы и других лесных горючих материалов, включая информацию об их территориальном размещении, площадных объемах, а также о мероприятиях по обеспечению безопасности выжиганий - не предусмотрено лесохозяйственным регламентом Горшеченского лесничества;

2.9. Прочистка просек, прочистка противопожарных минерализованных полос и их обновление на территории Горшеченского лесничества отражено в **Таблице 2.1-2.14;**

2.10. Эксплуатация пожарных водоемов и подъездов к источникам водоснабжения- не предусмотрено лесохозяйственным регламентом Горшеченского лесничества;

2.11. Благоустройство зон отдыха граждан, пребывающих в лесах в соответствии со [статьей 11](#) Лесного кодекса Российской Федерации на территории Горшеченского лесничества отражено в **Таблице 2.1-2.14;**

2.12. Установка и эксплуатация шлагбаумов, устройство преград, обеспечивающих ограничение пребывания граждан в лесах в целях обеспечения пожарной безопасности - отражено в **Таблице 2.1-2.14;**

2.13. Создание и содержание противопожарных заслонов и устройство лиственных опушек- не предусмотрено лесохозяйственным регламентом Горшеченского лесничества;

2.14. Установка и размещение стендов и других знаков и указателей, содержащих информацию о мерах пожарной безопасности в лесах на территории Горшеченского лесничества отображены в **Таблице 2.1-2.14.**

Таблица 2.1-2.14.

№П	Период действия плана	наименование участка лесничества	прокладка просек, противопожарных разрывов, устройство противопожарных минерализованных полос)		создание, содержание и эксплуатация пожарных наблюдательных пунктов (вышек, мачт, павильонов и других наблюдательных пунктов), пунктов сосредоточения противопожарного инвентаря		прочистка просек, прочистка противопожарных минерализованных полос и их обновление		благоустройство зон отдыха граждан, пребывающих в лесах в соответствии со статьёй 11 Лесного кодекса Российской Федерации)		установка и эксплуатация шлагабаумов, устройство преград, обеспечивающих ограничение пребывания граждан в лесах в целях обеспечения пожарной безопасности		установка и размещение стендов и других знаков и указателей, содержащих информацию о мерах пожарной безопасности в лесах	
			км	Тыс рублей	шт.	Тыс рублей	км	Тыс рублей	шт	Тыс рублей	шт	Тыс рублей	шт	Тыс рублей
А	1	2	3	4	5	6	7	8	9	10	11	12	13	14
1	2024 год	Горшечное			1	3,55508	81,6	40,1341	1	11,09937	2	6,64984	2	7,81968
		Ясеновское	1,0	1,47524	2	7,11016	357,0	175,5869	5	55,49685	6	19,94952	12	46,91808
		Касторенское			1	3,55508	11,4	5,6070	1	11,09937	2	6,64984	2	7,81968
		Итого по лесничеству	1,0	1,5	4,0	14,2	450,0	221,3	7,0	77,7	10,0	33,2	16,0	62,6
2	2025 год	Горшечное			1	3,55508	81,6	40,1341	1	11,09937	2	6,64984	2	7,81968
		Ясеновское	1,0	1,47524	2	7,11016	357,0	175,5869	5	55,49685	6	19,94952	12	46,91808
		Касторенское			1	3,55508	11,4	5,6070	1	11,09937	2	6,64984	2	7,81968
		Итого по лесничеству	1,0	1,5	4,0	14,2	450,0	221,3	7,0	77,7	10,0	33,2	16,0	62,6
3	2026 год	Горшечное			1	3,55508	81,6	40,1341	1	11,09937	2	6,64984	2	7,81968
		Ясеновское	1,0	1,47524	2	7,11016	357,0	175,5869	5	55,49685	6	19,94952	12	46,91808
		Касторенское			1	3,55508	11,4	5,6070	1	11,09937	2	6,64984	2	7,81968
		Итого по лесничеству	1,0	1,5	4,0	14,2	450,0	221,3	7,0	77,7	10,0	33,2	16,0	62,6
4	2027 год	Горшечное			1	3,55508	81,6	40,1341	1	11,09937	2	6,64984	2	7,81968
		Ясеновское	1,0	1,47524	2	7,11016	357,0	175,5869	5	55,49685	6	19,94952	12	46,91808

№П	Период действия плана	наименование участкового лесничества	прокладка просек, противопожарных разрывов, устройство противопожарных минерализованных полос)		создание, содержание и эксплуатация пожарных наблюдательных пунктов (вышек, мачт, павильонов и других наблюдательных пунктов), пунктов сосредоточения противопожарного инвентаря		прочистка просек, прочистка противопожарных минерализованных полос и их обновление		благоустройство зон отдыха граждан, пребывающих в лесах в соответствии со статьей 11 Лесного кодекса Российской Федерации)		установка и эксплуатация шлагбаумов, устройство преград, обеспечивающих ограничение пребывания граждан в лесах в целях обеспечения пожарной безопасности		установка и размещение стендов и других знаков и указателей, содержащих информацию о мерах пожарной безопасности в лесах	
			км	Тыс рублей	шт.	Тыс рублей	км	Тыс рублей	шт	Тыс рублей	шт	Тыс рублей	шт	Тыс рублей
А	1	2	3	4	5	6	7	8	9	10	11	12	13	14
		Касторенское			1	3,55508	11,4	5,6070	1	11,09937	2	6,64984	2	7,81968
		Итого по лесничеству	1,0	1,5	4,0	14,2	450,0	221,3	7,0	77,7	10,0	33,2	16,0	62,6
5	2028 год	Горшечное			1	3,55508	81,6	40,1341	1	11,09937	2	6,64984	2	7,81968
		Ясеновское	1,0	1,47524	2	7,11016	357,0	175,5869	5	55,49685	6	19,94952	12	46,91808
		Касторенское			1	3,55508	11,4	5,6070	1	11,09937	2	6,64984	2	7,81968
		Итого по лесничеству	1,0	1,5	4,0	14,2	450,0	221,3	7,0	77,7	10,0	33,2	16,0	62,6

2.15. На территории Горшеченского лесничества запроектированы следующие мероприятия:

- устройство противопожарных минерализованных полос - 1,0 км.
- прочистка противопожарных минерализованных полос и их обновление - 450,0 км;
- строительство, реконструкция и эксплуатация пунктов сосредоточения противопожарного инвентаря - 4 шт;
- установка и эксплуатация шлагбаумов, преград, обеспечивающих ограничение пребывания граждан в лесах в целях обеспечения пожарной безопасности - 10 шт;
- благоустройство зон отдыха граждан, пребывающих в лесах - 7 шт;
- установка и размещение стендов, знаков и указателей, содержащих информацию о мерах пожарной безопасности в лесах - 16 шт.

Объем и пообъектное распределение проектируемых мер в разрезе участковых лесничеств с указанием квартала, выдела по Горшеченскому лесничеству отражено в **Таблице 2.15.**

Таблица 2.15.

№П	Период действия плана	Наименование участкового лесничества	Прокладка просек, противопожарных разрывов, устройство противопожарных минерализованных полос)		Создание, содержание и эксплуатация пожарных наблюдательных пунктов (вышек, мачт, павильонов и других наблюдательных пунктов), пунктов сосредоточения противопожарного инвентаря		прочистка просек, прочистка противопожарных минерализованных полос и их обновление		благоустройство зон отдыха граждан, пребывающих в лесах в соответствии со статьей 11 Лесного кодекса Российской Федерации)		установка и эксплуатация шлагбаумов, устройство претрал, обеспечивающих ограничение пребывания граждан в лесах в целях обеспечения пожарной безопасности		установка и размещение стендов и других знаков и указателей, содержащих информацию о мерах пожарной безопасности в лесах	
			км	Квартал выдел	шт.	Квартал выдел	км	Квартал выдел	шт	Квартал выдел	шт	Квартал выдел	шт	Квартал выдел
А	1	2	3	4	5	6	7	8	9	10	11	12	13	14
1	2024	Горшеченское			1	кв.89 выд.45	81,6	кв.46 выд.1,2,4,6-8 кв.78 выд.3,8,12,13,22,23 кв.88 выд.1,4,5,7,9,10,12,14-16,18,20,21,29,31,33,37,39,43-45 кв.89 выд.1,2,5-10,13,17,24,44,45 кв.90 выд.1,2,4,5,8,12 кв.91 выд.1-3,7,9-11,14,20,32,33,36-40,44,45	1	кв.88 выд.43	2	кв.88 выд.14 кв.90 выд.1	2	кв.88 выд.12 кв.89 выд.13

№П	Период действия плана	Наименование участкового лесничества	Прокладка просек, противопожарных разрывов, устройство противопожарных минерализованных полос)		Создание, содержание и эксплуатация пожарных наблюдательных пунктов (вышек, мачт, павильонов и других наблюдательных пунктов), пунктов сосредоточения		прочистка просек, прочистка противопожарных минерализованных полос и их обновление		благоустройство зон отдыха граждан, пребывающих в лесах в соответствии со статьей 11 Лесного кодекса Российской Федерации)		установка и эксплуатация шлагбаумов, устройство преград, обеспечивающих ограничение пребывания граждан в лесах в целях обеспечения пожарной безопасности		установка и размещение стендов и других знаков и указателей, содержащих информацию о мерах пожарной безопасности в лесах	
			км	Квартал ал выдел	шт.	Квартал ал выдел	км	Квартал выдел	шт	Квартал ал выдел	шт	Квартал ал выдел	шт	Квартал ал выдел
А	1	2	3	4	5	6	7	8	9	10	11	12	13	14
2	2024	Ясеновское	1,00	кв.77 выд. 22	2	кв.82 выд.1 п. Горшечное, ул. Мира, 60-а	357,0	кв.49 выд.2,4,6 кв.54 выд.6,7,40 кв.60 выд. 4,6,8,14 кв.61 выд.1,25,26 кв. 64 выд.28 кв.66 выд.1 кв.68 выд.18 кв.69 выд 10,11 кв.75 выд. 3,4,8,19,22, 23,30,32,36,43 кв.76 выд.2,3,8,11,12 кв.77 выд.1 кв.78 выд.1,2, 36 кв.79 выд.39 кв.80 выд.4,11 кв.81 выд.2,3, 5,7,8,13 кв. 82 выд.4,5,10,18, 19,34, 37,39 кв.84 выд.2,6 кв.85 выд.1,4, 5,7, 8 кв.86 выд.4,7,15, 17,19-21 кв.87 выд.1,3,7,9,10 кв.88 выд.1,2,4- 6,8,9,15,20-22 кв.89 выд.14,18 кв.90 выд.1,3,10,13- 16 кв.91 выд.2,3,5,12 кв.92 выд.1-4 кв.93 выд. 3,4,8-10 кв.97 выд.8, 10 кв.99 выд.4,7,9,13 кв.100 выд.1, 2, 5, 6,8,9 кв.101 выд.2,4 кв.102 выд.1,3-6,8 кв.103 выд.6,14,17,20-23 кв.104 выд.1,2,4,7,8,10, 12,16,17, 20,21,26 кв.105 выд.1,2,4,6 кв.109 выд.4, 12,19,35,36 кв.111 выд.7,11,17 кв.112 выд.1,2 кв.113 выд.1,4,5 кв.114 выд.5-8,10,11 кв.116 выд.4, 7,14,20 кв.123 выд.3,4,5,7 кв.124 выд.1,2 кв.125 выд.1. кв.128 выд.4,5,7,8, 10-14, 16,22,24, 25,29-31, 38,41-44,46-48,50-53,57 кв.129 выд.1,2,4,5,7,8,10, 11 кв.130 выд.1, 3-7,11 кв.131 выд. 1-3,6,9-11,20,24-26 кв.135 выд. 3,7-9,17 кв.136 выд.1-3,5,10 кв.137 выд.2,11 кв.138 выд.1,2,4-6,10-12	5	кв.68 выд.1 8 кв.76 выд.2 кв.11 4 выд.5 кв.12 9 выд.1 кв.13 1 выд.2 0	6	кв.78 выд.4 кв.79 выд.4 кв.93 выд.9 кв.114 выд.5 кв.128 выд.57 кв.131 выд.11	12	кв.19 выд.16 кв.64 выд.28 кв.75 выд.5 кв.76 выд.2 кв.78 выд.8 кв. 79 выд.7 кв.87 выд.1 кв.93 выд.9 кв.114 выд.5 кв.128 выд.24, 52 кв.131 выд.11

№ПП	Период действия плана		Наименование участкового лесничества		Прокладка просек, противопожарных разрывов, устройство противопожарных минерализованных полос)		Создание, содержание и эксплуатация пожарных наблюдательных пунктов (вышек, мачт, павильонов и других наблюдательных пунктов), пунктов сосредоточения противопожарного инвентаря		прочистка просек, прочистка противопожарных минерализованных полос и их обновление		благоустройство зон отдыха граждан, пребывающих в лесах в соответствии со статьей 11 Лесного кодекса Российской Федерации)		установка и эксплуатация шлагбаумов, устройство преград, обеспечивающих ограничение пребывания граждан в лесах в целях обеспечения пожарной безопасности		установка и размещение стендов и других знаков и указателей, содержащих информацию о мерах пожарной безопасности в лесах	
					км	Квартал	шт.	Квартал					шт	Квартал		
А	1	2	3	4	5	6	7	Квартал выдел		9	10	11	12	13	14	
3	2024	Касторенское			1	Касторенский район, с.Семеновка, ул. Молодежная, 1	11,4	Кв.4 выд.2,3,6,7,9,11,13,14,18,26,28,29,33,36		1	Кв.4 выд.36	2	Кв.4 выд.29	2	Кв.4 выд.36 Кв.6 выд.2	
	Итого		1,00		4		450,0			7		10		16		
1	2025	Горшеченское			1	Кв.89 выд.45	81,6	Кв.46 выд.1,2,4,6-8 Кв.78 выд.3,8,12,13,22,23 Кв.88 выд.1,4,5,7,9,10,12,14-16,18,20,21,29,31,33,37,39,43-45 Кв.89 выд.1,2,5-10,13,17,24,44,45 Кв.90 выд.1,2,4,5,8,12 Кв.91 выд.1-3,7,9-11,14,20,32,33,36-40,44,45		1	Кв.88 выд.43	2	Кв.88 выд.14 Кв.90 выд.1	2	Кв.88 выд.12 Кв.89 выд.13	

№П	Период действия плана	Наименование участкового лесничества	Прокладка просек, противопожарных разрывов, устройство противопожарных минерализованных полос)		Создание, содержание и эксплуатация пожарных наблюдательных пунктов (вышек, мачт, павильонов и других наблюдательных пунктов), пунктов сосредоточения противопожарного инвентаря		прочистка просек, прочистка противопожарных минерализованных полос и их обновление		благоустройство зон отдыха граждан, пребывающих в лесах в соответствии со статьей 11 Лесного кодекса Российской Федерации)		установка и эксплуатация шлагбаумов, устройство преград, обеспечивающих ограничение пребывания граждан в лесах в целях обеспечения пожарной безопасности		установка и размещение стендов и других знаков и указателей, содержащих информацию о мерах пожарной безопасности в лесах	
			км	Квартал выдел	шт.	Квартал выдел	км	Квартал выдел	шт	Квартал выдел	шт	Квартал выдел	шт	Квартал выдел
А	1	2	3	4	5	6	7	8	9	10	11	12	13	14
2	2025	Ясеновское	1,00	кв.77 выд.2 2	2	кв.82 выд.1 п. Горшечное, ул. Мира, 60-а	357,0	кв.49 выд.2,4,6 кв.54 выд.6,7,40 кв.60 выд. 4,6, 8,14 кв.61 выд.1,25,26 кв. 64 выд.28 кв.66 выд.1 кв.68 выд.18 кв.69 выд 10,11 кв.75 выд. 3,4,8,19,22, 23, 30,32,36,43 кв.76 выд.2,3,8,11,12 кв.77 выд.1 кв.78 выд.1,2,36 кв.79 выд.39 кв.80 выд.4,11 кв.81 выд.2,3, 5,7,8,13 кв. 82 выд.4,5,10,18,19,34,37,39 кв.84 выд.2,6 кв.85 выд.1,4,5,7,8 кв.86 выд.4,7,15, 17,19-21 кв.87 выд.1,3,7,9,10 кв.88 выд.1,2,4-6,8,9, 15,20-22 кв.89 выд.14,18 кв.90 выд.1,3,10,13-16 кв.91 выд.2,3,5,12 кв.92 выд.1-4 кв.93 выд. 3,4,8-10 кв.97 выд.8,10 кв.99 выд.4,7,9,13 кв.100 выд.1,2,5, 6,8,9 кв.101 выд.2,4 кв.102 выд.1,3-6,8 кв.103 выд.6, 14,17,20-23 кв.104 выд.1,2,4,7,8,10, 12,16,17, 20,21, 26 кв.105 выд.1,2,4,6 кв.109 выд.4, 12,19,35,36 кв.111 выд.7,11,17 кв.112 выд.1,2 кв.113 выд.1,4,5 кв.114 выд.5-8,10,11 кв.116 выд.4,7,14,20 кв.123 выд.3,4,5,7 кв.124 выд.1,2 кв.125 выд.1. кв.128 выд.4,5,7,8,10-14,16,22,24, 25,29-31,38, 41-44,46-48, 50-53,57 кв.129 выд.1,2,4, 5,7,8,10,11 кв.130 выд.1, 3-7,11 кв.131 выд. 1-3,6,9-11,20,24-26 кв.135 выд. 3,7-9,17 кв.136 выд.1-3,5,10 кв.137 выд.2,11 кв.138 выд.1,2,4-6,10-12	5	кв.68 выд.1 8 кв.76 выд.2 кв.11 4 выд.5 кв.12 9 выд.1 кв.13 1 выд. 20	6	кв.78 выд.4 кв.79 выд.4 кв.93 выд.9 кв.114 выд.5 кв.128 выд.57 кв.131 выд.11	12	кв.19 выд.16 кв.64 выд.28 кв.75 выд.5 кв.76 выд.2 кв.78 выд.8 кв. 79 выд.7 кв.87 выд.1 кв.93 выд.9 кв.114 выд.5 кв.128 выд.24, 52 кв.131 выд.11

№П	Период действия плана	Наименование участкового лесничества	Прокладка просек, противопожарных разрывов, устройство противопожарных минерализованных полос)		Создание, содержание и эксплуатация пожарных наблюдательных пунктов (вышек, мачт, навильонов и других наблюдательных пунктов), пунктов сосредоточения противопожарного инвентаря		прочистка просек, прочистка противопожарных минерализованных полос и их обновление		благоустройство зон отдыха граждан, пребывающих в лесах в соответствии со статьей 11 Лесного кодекса Российской Федерации)		установка и эксплуатация шлагбаумов, устройство преград, обеспечивающих ограничение пребывания граждан в лесах в целях обеспечения пожарной безопасности		установка и размещение стендов и других знаков и указателей, содержащих информацию о мерах пожарной безопасности в лесах	
			км	Квартал выдел	шт.	Квартал выдел	км	Квартал выдел	шт	Квартал выдел	шт	Квартал выдел	шт	Квартал выдел
А	1	2	3	4	5	6	7	8	9	10	11	12	13	14
3	2025	Касторенское			1	Касторенский район, с. Семеновка, ул. Молодежная, 1	11,4	кв.4 выд.2,3,6,7,9,11,13,14,18,26,28,29,33,36	1	кв.4 выд.36	2	кв.4 выд.29	2	кв.4 выд.36 кв.6 выд.2
	Итого		1,00		4		450,0		7		10		16	
1	2026	Горшеченское			1	кв.89 выд.45	81,6	кв.46 выд.1,2,4,6-8 кв.78 выд.3,8,12,13, 22,23 кв.88 выд.1,4,5,7,9,10,12,14-16,18,20,21,29,31,33,37,39,43-45 кв.89 выд.1,2,5-10,13,17,24,44,45 кв.90 выд.1,2,4,5,8,12 кв.91 выд.1-3,7,9-11,14,20,32,33,36-40,44,45	1	кв.88 выд.43	2	кв.88 выд.14 кв.90 выд.1	2	кв.88 выд.12 кв.89 выд.13

№П	Период действия плана	Наименование участка лесничества	Прокладка просек, противопожарных разрывов, устройство противопожарных минерализованных полос)		Создание, содержание и эксплуатация пожарных наблюдательных пунктов (вышек, мачт, павильонов и других наблюдательных пунктов), пунктов сосредоточения противопожарного инвентаря		прочистка просек, прочистка противопожарных минерализованных полос и их обновление		благоустройство зон отдыха граждан, пребывающих в лесах в соответствии со статьей 11 Лесного кодекса Российской Федерации)		установка и эксплуатация шлагбаумов, устройство преград, обеспечивающих ограничение пребывания граждан в лесах в целях обеспечения пожарной безопасности		установка и размещение стендов и других знаков и указателей, содержащих информацию о мерах пожарной безопасности в лесах	
			км	Квартал выдел	шт.	Квартал выдел	км	Квартал выдел	шт	Квартал выдел	шт	Квартал выдел	шт	Квартал выдел
А	1	2	3	4	5	6	7	8	9	10	11	12	13	14
2	2026	Ясеновское	1,00	кв.77 выд.2 2	2	кв.82 выд.1 п. Горшечное, ул. Мира, 60-а	357,0	кв.49 выд.2,4,6 кв.54 выд.6,7,40 кв.60 выд.4,6,8,14 кв.61 выд.1,25,26 кв.64 выд.28 кв.66 выд.1 кв.68 выд.18 кв.69 выд.10,11 кв.75 выд.3,4,8,19,22, 23,30,32,36,43 кв.76 выд.2,3,8,11,12 кв.77 выд.1 кв.78 выд.1,2,36 кв.79 выд.39 кв.80 выд.4,11 кв.81 выд.2,3,5, 7,8,13 кв.82 выд.4,5,10, 18, 19, 34,37,39 кв.84 выд.2,6 кв.85 выд.1,4,5, 7,8 кв.86 выд.4,7,15, 17,19-21 кв.87 выд.1,3,7,9,10 кв.88 выд.1,2,4-6,8,9,15,20-22 кв.89 выд.14,18 кв.90 выд.1,3,10,13-16 кв.91 выд.2,3,5,12 кв.92 выд.1-4 кв.93 выд.3,4,8-10 кв.97 выд.8,10 кв.99 выд.4,7,9,13 кв.100 выд.1,2,5,6,8,9 кв.101 выд.2,4 кв.102 выд.1,3-6,8 кв.103 выд.6,14,17, 20-23 кв.104 выд.1,2,4,7,8,10, 12,16,17, 20,21,26 кв.105 выд.1,2, 4,6 кв.109 выд.4, 12,19,35,36 кв.111 выд.7, 11,17 кв.112 выд.1,2 кв.113 выд.1,4,5 кв.114 выд.5-8,10,11 кв.116 выд.4,7,14,20 кв.123 выд.3,4, 5,7 кв.124 выд.1,2 кв.125 выд.1. кв.128 выд.4,5,7,8, 10-14,16, 22, 24,25,29-31,38,41-44,46-48,50-53,57 кв.129 выд.1,2,4,5,7,8,10,11 кв.130 выд.1,3-7,11 кв.131 выд.1-3,6,9-11,20,24-26 кв.135 выд.3,7-9,17 кв.136 выд.1-3,5,10 кв.137 выд.2,11 кв.138 выд.1,2,4-6,10-12	5	кв.68 выд.1 8 кв.76 выд.2 кв.11 4 выд.5 кв.12 9 выд.1 кв.13 1 выд.2 0	6	кв.78 выд.4 кв.79 выд.4 кв.93 выд.9 кв.114 выд.5 кв.128 выд.57 кв.131 выд.11	12	кв.19 выд.16 кв.64 выд.28 кв.75 выд.5 кв.76 выд.2 кв.78 выд.8 кв.79 выд.7 кв.87 выд.1 кв.93 выд.9 кв.114 выд.5 кв.128 выд.24, 52 кв.131 выд.11

№П	Период действия плана	Наименование участкового лесничества	Прокладка просек, противопожарных разрывов, устройство противопожарных минерализованных полос)		Создание, содержание и эксплуатация пожарных наблюдательных пунктов (вышек, мачт, навильонов и других наблюдательных пунктов), пунктов сосредоточения противопожарного инвентаря		прочистка просек, прочистка противопожарных минерализованных полос и их обновление		благоустройство зон отдыха граждан, пребывающих в лесах в соответствии со статьей 11 Лесного кодекса Российской Федерации)		установка и эксплуатация шлагбаумов, устройство преград, обеспечивающих ограничение пребывания граждан в лесах в целях обеспечения пожарной безопасности		установка и размещение стендов и других знаков и указателей, содержащих информацию о мерах пожарной безопасности в лесах	
			км	Квартал выдел	шт.	Квартал выдел	км	Квартал выдел	шт	Квартал выдел	шт	Квартал выдел	шт	Квартал выдел
А	1	2	3	4	5	6	7	8	9	10	11	12	13	14
3	2026	Касторенское			1	Касторенский район, с. Семеновка, ул. Молодежная, 1	11,4	кв.4 выд.2,3,6,7,9,11,13,14,18,26,28,29,33,36	1	кв.4 выд.36	2	кв.4 выд.29	2	кв.4 выд.36 кв.6 выд.2
	Итого		1,00		4		450,0		7		10		16	
1	2027	Горшеченское			1	кв.89 выд.45	81,6	кв.46 выд.1,2,4,6-8 кв.78 выд.3,8,12,13,22,23 кв.88 выд.1,4,5,7,9,10,12,14-16,18,20,21,29,31,33,37,39,43-45 кв.89 выд.1,2,5-10,13,17,24,44,45 кв.90 выд.1,2,4,5,8,12 кв.91 выд.1-3,7,9-11,14,20,32,33,36-40,44,45	1	кв.88 выд.43	2	кв.88 выд.14 кв.90 выд.1	2	кв.88 выд.12 кв.89 выд.13

№П	Период действия плана	Наименование участка лесничества	Прокладка просек, противопожарных разрывов, устройство противопожарных минерализованных полос)		Создание, содержание и эксплуатация пожарных наблюдательных пунктов (вышек, мачт, павильонов и других наблюдательных пунктов), пунктов сосредоточения противопожарного инвентаря		прочистка просек, прочистка противопожарных минерализованных полос и их обновление		благоустройство зон отдыха граждан, пребывающих в лесах в соответствии со статьей 11 Лесного кодекса Российской Федерации)		установка и эксплуатация шлагбаумов, устройство преград, обеспечивающих ограничение пребывания граждан в лесах в целях обеспечения пожарной безопасности		установка и размещение стендов и других знаков и указателей, содержащих информацию о мерах пожарной безопасности в лесах	
			км	Квартал выдел	шт.	Квартал выдел	км	Квартал выдел	шт	Квартал выдел	шт	Квартал выдел	шт	Квартал выдел
А	1	2	3	4	5	6	7	8	9	10	11	12	13	14
2	2027	Ясеновское	1,00	Кв.77 выд. 22	2	Кв.82 выд.1 п. Горшечное, ул. Мира, 60-а	357,0	Кв.49 выд.2,4,6 Кв.54 выд.6,7,40 Кв.60 выд. 4,6,8,14 Кв.61 выд.1,25,26 Кв. 64 выд.28 Кв.66 выд.1 Кв.68 выд.18 Кв.69 выд.10,11 Кв.75 выд. 3,4,8,19,22, 23,30,32,36,43 в.76 выд.2,3,8,11,12 Кв.77 выд.1 Кв.78 выд.1,2,36 Кв.79 выд.39 Кв.80 выд.4,11 Кв.81 выд.2,3,5,7,8,13 Кв. 82 выд.4,5,10, 18,19,34,37,39 Кв.84 выд.2,6 Кв.85 выд.1,4,5,7,8 Кв.86 выд.4,7,15, 17,19-21 Кв.87 выд.1,3,7,9,10 Кв.88 выд.1,2,4-6,8,9, 15,20-22 Кв.89 выд.14,18 Кв.90 выд.1,3,10,13-16 Кв.91 выд.2,3,5,12 Кв.92 выд.1-4 Кв.93 выд. 3,4,8-10 Кв.97 выд.8,10 Кв.99 выд.4,7,9,13 Кв.100 выд.1,2,5,6,8,9 Кв.101 выд.2,4 Кв.102 выд.1,3-6,8 Кв.103 выд.6,14,17, 20-23 Кв.104 выд.1,2,4,7, 8,10,12,16, 17,20,21,26 Кв.105 выд.1,2,4,6 Кв.109 выд.4,12, 19,35,36 Кв.111 выд.7,11,17 Кв.112 выд.1,2 Кв.113 выд.1,4,5 Кв.114 выд.5-8,10,11 Кв.116 выд.4,7,14,20 Кв.123 выд.3,4,5,7 Кв.124 выд.1,2 Кв.125 выд.1. Кв.128 выд.4,5,7, 8,10-14,16,22,24,25,29-31,38,41-44,46-48,50-53,57 Кв.129 выд.1,2,4,5,7,8,10,11 Кв.130 выд.1,3-7,11 Кв.131 выд. 1-3,6,9-11,20,24-26 Кв.135 выд. 3,7-9,17 Кв.136 выд.1-3,5,10 Кв.137 выд.2,11 Кв.138 выд.1,2,4-6,10-12	5	Кв.68 выд.18 Кв.76 выд.2 Кв.114 Кв.12 Кв.128 Кв.131 Кв.135 Кв.137	6	Кв.78 выд.4 Кв.79 выд.4 Кв.93 выд.9 Кв.114 выд.5 Кв.128 выд.57 Кв.131 выд.11	12	Кв.19 выд.16 Кв.64 выд.28 Кв.75 выд.5 Кв.76 выд.2 Кв.78 выд.8 Кв.79 выд.7 Кв.87 выд.1 Кв.93 выд.9 Кв.114 выд.5 Кв.128 выд.24, 52 Кв.131 выд.11

№П	Период действия плана		Наименование участкового лесничества		Прокладка просек, противопожарных разрывов, устройство противопожарных минерализованных полос)		Создание, содержание и эксплуатация пожарных наблюдательных пунктов (вышек, мачт, навильонов и других наблюдательных пунктов), пунктов сосредоточения противопожарного инвентаря		прочистка просек, прочистка противопожарных минерализованных полос и их обновление		благоустройство зон отдыха граждан, пребывающих в лесах в соответствии со статьей 11 Лесного кодекса Российской Федерации)		установка и эксплуатация шлагбаумов, устройство преград, обеспечивающих ограничение пребывания граждан в лесах в целях обеспечения пожарной безопасности		установка и размещение стендов и других знаков и указателей, содержащих информацию о мерах пожарной безопасности в лесах	
А	1	2	км	Квартал выдел	шт.	Квартал выдел	км	Квартал выдел	шт	Квартал выдел	шт	Квартал выдел	шт	Квартал выдел	шт	Квартал выдел
3	2027	Касторенское			1	Касторенский район, с. Семеновка, ул. Молодежная, 1	11,4	Кв.4 выд.2,3,6,7,9,11,13,14,18,26,28,29,33,36	1	Кв.4 выд.36	2	Кв.4 выд.29	2	Кв.4 выд.2		
	Итого		1,0		4		450,0		7		10		16			
1	2028	Горшеченское			1	Кв.89 выд.45	81,60	Кв.46 выд.1,2,4,6-8 Кв.78 выд.3,8,12,13,22,23 Кв.88 выд.1,4,5,7,9,10,12,14-16,18,20,21,29,31,33,37,39,43-45 Кв.89 выд.1,2,5-10,13,17,24,44,45 Кв.90 выд.1,2,4,5,8,12 Кв.91 выд.1-3,7,9-11,14,20,32,33,36-40,44,45	1	Кв.88 выд.43	2	Кв.88 выд.14 Кв.90 выд.1	2	Кв.88 выд.12 Кв.89 выд.13		

№П	Период действия плана	Наименование участкового лесничества	Прокладка просек, противопожарных разрывов, устройство противопожарных минерализованных полос)		Создание, содержание и эксплуатация пожарных наблюдательных пунктов (вышек, мачт, павильонов и других наблюдательных пунктов), пунктов сосредоточения		прочистка просек, прочистка противопожарных минерализованных полос и их обновление		благоустройство зон отдыха граждан, пребывающих в лесах в соответствии со статьей 11 Лесного кодекса Российской Федерации)		установка и эксплуатация шлагбаумов, устройство преград, обеспечивающих ограничение пребывания граждан в лесах в целях обеспечения пожарной безопасности		установка и размещение стендов и других знаков и указателей, содержащих информацию о мерах пожарной безопасности в лесах	
			км	Квартал выдел	шт.	Квартал выдел	км	Квартал выдел	шт	Квартал выдел	шт	Квартал выдел	шт	Квартал выдел
А	1	2	3	4	5	6	7	8	9	10	11	12	13	14
2	2028	Ясеновское	1,00	Кв.77 выд. 22	2	Кв.82 выд.1 п. Горшечное, ул. Мира, 60-а	357,0	Кв.49 выд.2,4,6 Кв.54 выд.6,7,40 Кв.60 выд.4,6,8,14 Кв.61 выд.1,25,26 Кв.64 выд.28 Кв.66 выд.1 Кв.68 выд.18 Кв.69 выд.10,11 Кв.75 выд.3,4,8,19,22,23,30,32,36,43 Кв.76 выд.2,3,8,11,12 Кв.77 выд.1 Кв.78 выд.1,2,36 Кв.79 выд.39 Кв.80 выд.4,11 Кв.81 выд.2,3,5,7,8,13 Кв.82 выд.4,5,10,18,19,34,37,39 Кв.84 выд.2,6 Кв.85 выд.1,4,5,7,8 Кв.86 выд.4,7,15,17,19-21 Кв.87 выд.1,3,7,9,10 Кв.88 выд.1,2,4-6,8,9,15,20-22 Кв.89 выд.14,18 Кв.90 выд.1,3,10,13-16 Кв.91 выд.2,3,5,12 Кв.92 выд.1-4 Кв.93 выд.3,4,8-10 Кв.97 выд.8,10 Кв.99 выд.4,7,9,13 Кв.100 выд.1,2,5,6,8,9 Кв.101 выд.2,4 Кв.102 выд.1,3-6,8 Кв.103 выд.6,14,17,20-23 Кв.104 выд.1,2,4,7,8,10,12,16,17,20,21,26 Кв.105 выд.1,2,4,6 Кв.109 выд.4,12,19,35,36 Кв.111 выд.7,11,17 Кв.112 выд.1,2 Кв.113 выд.1,4,5 Кв.114 выд.5-8,10,11 Кв.116 выд.4,7,14,20 Кв.123 выд.3,4,5,7 Кв.124 выд.1,2 Кв.125 выд.1 Кв.128 выд.4,5,7,8,10-14,16,22,24,25,29-31,38,41-44,46-48,50-53,57 Кв.129 выд.1,2,4,5,7,8,10,11 Кв.130 выд.1,3-7,11 Кв.131 выд.1-3,6,9-11,20,24-26 Кв.135 выд.3,7-9,17 Кв.136 выд.1-3,5,10 Кв.137 выд.2,11 Кв.138 выд.1,2,4-6,10-12	5	Кв.68 выд.18 Кв.76 выд.2 Кв.114 выд.5 Кв.12 выд.9 Кв.131 выд.20	6	Кв.78 выд.4 Кв.79 выд.4 Кв.93 выд.9 Кв.114 выд.5 Кв.128 выд.57 Кв.131 выд.11	12	Кв.19 выд.16 Кв.64 выд.28 Кв.75 выд.5 Кв.76 выд.2 Кв.78 выд.8 Кв.79 выд.7 Кв.87 выд.1 Кв.93 выд.9 Кв.114 выд.5 Кв.128 выд.24,52 Кв.131 выд.11

№П	Период действия плана	Наименование участкового лесничества	Прокладка просек, противопожарных разрывов, устройство противопожарных минерализованных полос)		Создание, содержание и эксплуатация пожарных наблюдательных пунктов (вышек, мачт, павильонов и других наблюдательных пунктов), пунктов сосредоточения		прочистка просек, прочистка противопожарных минерализованных полос и их обновление		благоустройство зон отдыха граждан, пребывающих в лесах в соответствии со статьей 11 Лесного кодекса Российской Федерации)		установка и эксплуатация шлагбаумов, устройство преград, обеспечивающих ограничение пребывания граждан в лесах в целях обеспечения пожарной безопасности		установка и размещение стендов и других знаков и указателей, содержащих информацию о мерах пожарной безопасности в лесах	
			км	Квартал выдел	шт.	Квартал выдел	км	Квартал выдел	шт	Квартал выдел	шт	Квартал выдел	шт	Квартал выдел
А	1	2	3	4	5	6	7	8	9	10	11	12	13	14
3	2028	Касторенское			1	Касторенский район, с. Семеновка, ул. Молодежная, 1	11,4	кв.4 выд.2,3,6,7,9,11,13,14,18,26,28,29,33,36	1	кв.4 выд. 36	2	кв.4 выд.29	2	кв.4 выд.36 кв.6 выд.2
	Итого		1,00		4		450,0		7		10		16	

№п/п	Меры противопожарного обустройства	Ед. из м	Плановы й объем на го	Плановый подекадный объем (заполняется нарастающим итогом с начала года)																		
				ЯНВАРЬ			ФЕВРАЛЬ			МАРТ			АПРЕЛЬ			МАЙ			ИЮНЬ			
				10 число	20 число	30 число	10 число	20 число	30 число	10 число	20 число	30 число	10 число	20 число	30 число	10 число	20 число	30 число	10 число	20 число	30 число	
1		2	3	4			5			6			7			8			9			
Профилактические противопожарные мероприятия																						
1	Устройство противопожарн ых минерализованн ых полос	всего	км	1,0													0,3	0,7	1,0	1,0	1,0	1,0
		из них за счет средств федерального бюджета		1,0													0,3	0,7	1,0	1,0	1,0	1,0
		из них за счет средств регионального бюджета																				
		средств арендаторов																				
		иных источников																				
		в т.ч. всего Ясеновское участковое		1,0													0,3	0,7	1,0	1,0	1,0	1,0
		из них за счет средств федерального бюджета		1,0													0,3	0,7	1,0	1,0	1,0	1,0
		средств арендаторов																				
		иных источников																				

№п/п	Меры противопожарного обустройства		Ед. из м	Плановый объем на год	Плановый подекадный объем (заполняется нарастающим итогом с начала года)																	
					ЯНВАРЬ			ФЕВРАЛЬ			МАРТ			АПРЕЛЬ			МАЙ			ИЮНЬ		
					10 число	20 число	30 число	10 число	20 число	30 число	10 число	20 число	30 число	10 число	20 число	30 число	10 число	20 число	30 число	10 число	20 число	30 число
1			2	3	4			5			6			7			8			9		
2	Прочистка противопожарных минерализованных полос и их обновление	всего	км	450,0										26,7	53,3	80,0	113,3	146,7	180,0	203,3	226,7	7
		из них за счет средств федерального бюджета		117,0										6,7	13,3	20,0	30,0	40,0	50,0	56,7	63,3	
		из них за счет средств регионального бюджета																				
		средств арендаторов		333,0										20,0	40,0	60,0	83,3	106,7	130,0	146,7	163,3	
		иных источников																				
		в т.ч. всего Горшеченское участковое		81,6												10,0	20,0	30,0	35,0	40,0	45,0	
		из них за счет средств федерального бюджета																				
		из них за счет средств регионального бюджета																				
		средств арендаторов		81,6												10,0	20,0	30,0	35,0	40,0	45,0	

[illegible]

[illegible]

№п/п	Меры противопожарного обустройства		Ед. из м	Плановый объем на год	Плановый подекадный объем (заполняется нарастающим итогом с начала года)																	
					ЯНВАРЬ			ФЕВРАЛЬ			МАРТ			АПРЕЛЬ			МАЙ			ИЮНЬ		
					10 число	20 число	30 число	10 число	20 число	30 число	10 число	20 число	30 число	10 число	20 число	30 число	10 число	20 число	30 число	10 число	20 число	30 число
	1		2	3	4			5			6			7			8			9		
		в т.ч. всего Ясеновское участковое		5,0										2	2	5	5	5	5	5	5	5
		из них за счет средств федерального бюджета		2,0										1	1	2	2	2	2	2	2	2
		из них за счет средств регионального бюджета																				
		средств арендаторов		3,0										1	1	3	3	3	3	3	3	3
		иных источников																				
		в т.ч. всего Касторенское участковое		1,0											1	1	1	1	1	1	1	1
		из них за счет средств федерального бюджета																				
		из них за счет средств регионального бюджета																				
		средств арендаторов		1,0											1	1	1	1	1	1	1	1
		иных источников																				
4	Установка	всего	шт	10,0										3	7	10	10	10	10	10	10	10

№п/п	Меры противопожарного обустройства		Ед. из м	Плановы й объем на го	Плановый подекадный объем (заполняется нарастающим итогом с начала года)																	
					ЯНВАРЬ			ФЕВРАЛЬ			МАРТ			АПРЕЛЬ			МАЙ			ИЮНЬ		
					10 число	20 число	30 число	10 число	20 число	30 число	10 число	20 число	30 число	10 число	20 число	30 число	10 число	20 число	30 число	10 число	20 число	30 число
1		2	3	4			5			6			7			8			9			
шлагбаумов, устройство преград, обеспечивающи х ограничение пребывания граждан в лесах в целях обеспечения пожарной безопасности	из них за счет средств федерального бюджета		2,0											1	1	2	2	2	2	2	2	2
	из них за счет средств регионального бюджета																					
	средств арендаторов		8,0										3	5	8	8	8	8	8	8	8	8
	иных источников																					
	в т.ч. всего Горшеченское участковое		2,0										1	2	2	2	2	2	2	2	2	2
	из них за счет средств федерального бюджета																					
	из них за счет средств регионального бюджета																					
	средств арендаторов		2,0										1	2	2	2	2	2	2	2	2	2
	иных источников																					
	в т.ч. всего Ясеновское участковое		6,0										2	3	6	6	6	6	6	6	6	6
	из них за счет средств		2,0										1	1	2	2	2	2	2	2	2	2

№п/п	Меры противопожарного обустройства		Ед. из м	Плановы й объем на го	Плановый подекадный объем (заполняется нарастающим итогом с начала года)																	
					ЯНВАРЬ			ФЕВРАЛЬ			МАРТ			АПРЕЛЬ			МАЙ			ИЮНЬ		
					10 число	20 число	30 число	10 число	20 число	30 число	10 число	20 число	30 число	10 число	20 число	30 число	10 число	20 число	30 число	10 число	20 число	30 число
1		2	3	4			5			6			7			8			9			
		федерального бюджета																				
		из них за счет средств регионального бюджета																				
		средств арендаторов		4,0									1	2	4	4	4	4	4	4	4	
		иных источников																				
		в т.ч. всего Касторенское участковое		2,0									1	1	2	2	2	2	2	2	2	
		из них за счет средств федерального бюджета																				
		из них за счет средств регионального бюджета																				
		средств арендаторов		2,0									1	1	2	2	2	2	2	2	2	
		иных источников																				
5	Установка и размещение стендов и других знаков и указателей,	всего	шт	16									5	11	16	16	16	16	16	16	16	
		из них за счет средств федерального бюджета		4										1	3	4	4	4	4	4	4	

№п/п	Меры противопожарного обустройства		Ед. из м	Плановы й объем на го	Плановый подекадный объем (заполняется нарастающим итогом с начала года)																	
					ЯНВАРЬ			ФЕВРАЛЬ			МАРТ			АПРЕЛЬ			МАЙ			ИЮНЬ		
					10 число	20 число	30 число	10 число	20 число	30 число	10 число	20 число	30 число	10 число	20 число	30 число	10 число	20 число	30 число	10 число	20 число	30 число
1		2	3	4			5			6			7			8			9			
	содержащих информацию о мерах пожарной безопасности в лесах	из них за счет средств регионального бюджета																				
		средств арендаторов	12									4	8	12	12	12	12	12	12	12		
		иных источников																				
		в т.ч. всего Горшеченское участковое	2,0										1	2	2	2	2	2	2	2	2	
		из них за счет средств федерального бюджета																				
		из них за счет средств регионального бюджета																				
		средств арендаторов	2,0										1	2	2	2	2	2	2	2	2	
		иных источников																				
		в т.ч. всего Ясеновское участковое	12,0										3	7	12	12	12	12	12	12	12	
		из них за счет средств федерального бюджета	4,0										1	3	4	4	4	4	4	4	4	

[illegible]

Продолжение Таблицы 2.16.

[illegible]

[illegible]

[illegible]

[illegible]

[illegible]

[illegible]

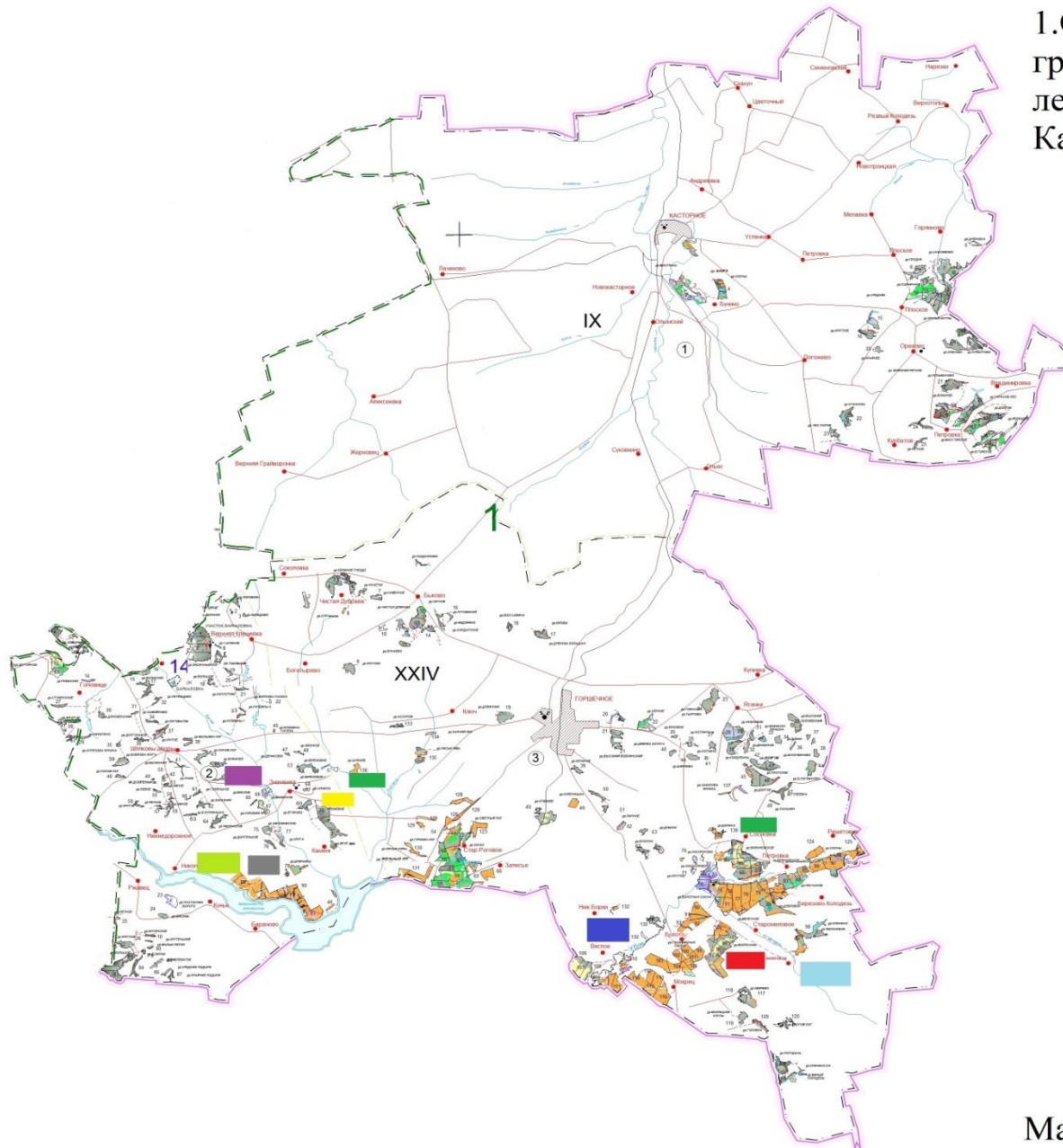
[illegible]

[illegible]

[illegible]

ГРАФИЧЕСКАЯ ЧАСТЬ
плана противопожарного обустройства лесов на
территории Горшеченского лесничества

1. Обзорная карта-схема по принадлежности граничащих территорий Горшеченского лесничества (Горшеченского, Ясеновского, Касторенского участковых лесничеств)

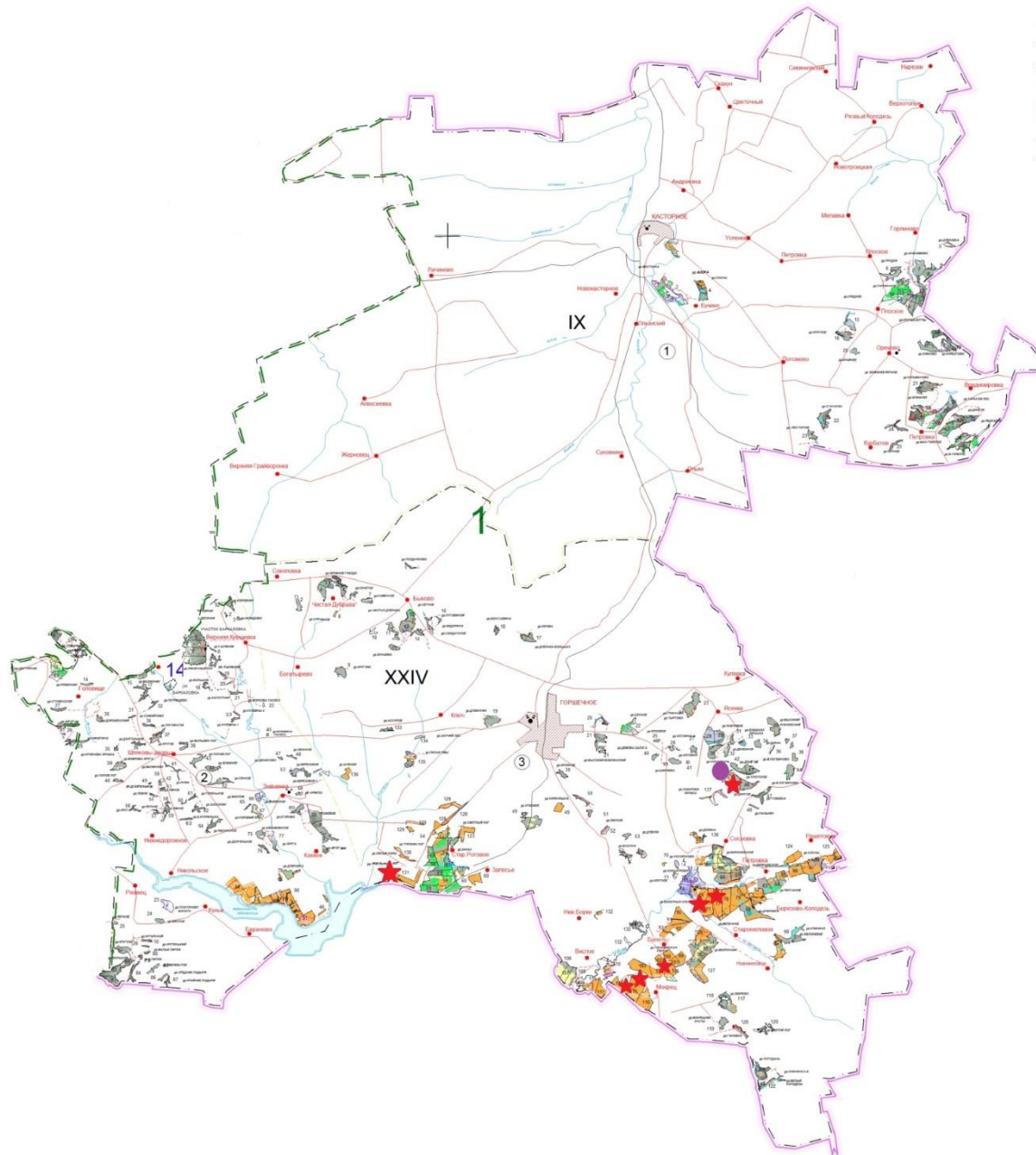


Условные обозначения

№ п/п	Условные знаки	Наименование мероприятий		
1		Отдел по Дмитриевскому лесничеству Министерства природных ресурсов Курской области		
2		Лесохозяйственные предприятия Министерства природных ресурсов Курской области		
3		Границы лесничеств		
4		Границы участковых лесничеств		
5		Границы муниципальных образований Курской области		
Собственники земель, граничащих с землями лесного фонда Курской области				
№ п/п	Условные знаки	Наименование собственника	Наименование муниципального образования	Наименование сельского совета (Место нахождения участка)
1		Брусенцев Леонид Васильевич	Горшеченский район	Сосновский сельсовет
2		ООО "КурсАгроАктив"	Горшеченский район	Новомеловской сельсовет
3		Воронков Сергей Иванович	Горшеченский район	Новомеловской сельсовет
4		ООО "Восход"	Горшеченский район	Нижнеборковский сельсовет
5		ООО "Белая птица"	Горшеченский район	Знаменский сельсовет
6		Зимакина Ольга Владимировна	Горшеченский район	Знаменский сельсовет
7		ФК "Рассвет 2"	Горшеченский район	Никольский сельсовет
8		ООО "КурсАгроАктив" (Шенишина Вера Ивановна)	Горшеченский район	Никольский сельсовет
9		КФХ "Прокофьево"	Горшеченский район	Знаменский сельсовет

Масштаб 1:200 000

2.Карта-схема погибших и поврежденных лесов на территории Горшеченского лесничества (Горшеческого, Ясеновского, Касторенского участковых лесничеств)

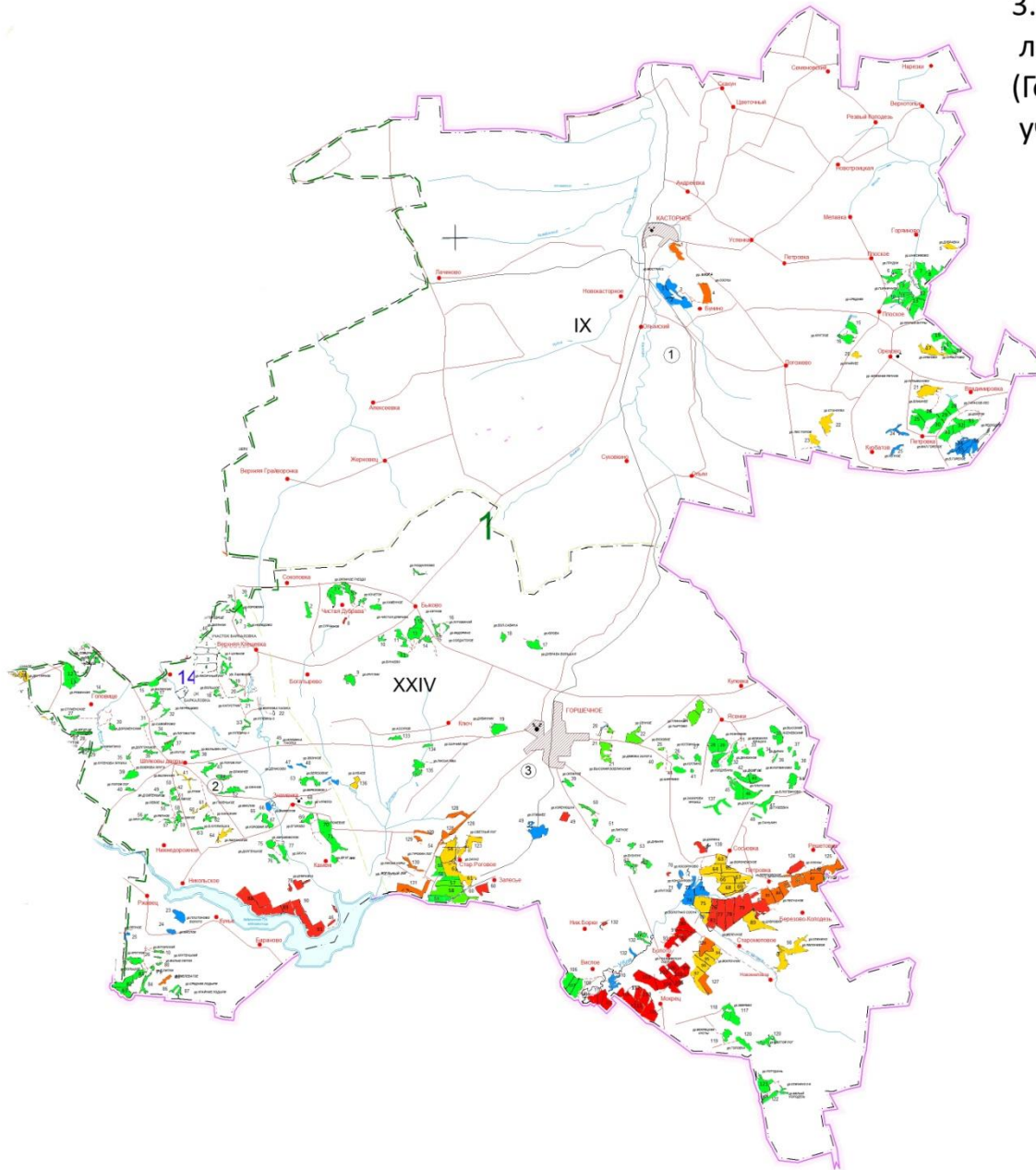


Условные обозначения

№ п/п	Условные знаки	Наименование мероприятий
1		Отдел по лесничеству Министерства природных ресурсов Курской области
2		Лесохозяйственные предприятия Министерства природных ресурсов Курской области
3		Границы лесничеств
4		Границы участковых лесничеств
5		Границы муниципальных образований Курской области
6		Лесные пожары
7		Повреждение насекомыми
8		Погодные условия и почвенно-климатические факторы
9		Болезни леса
10		Повреждение дикими животными
11		Антропогенные факторы
12		Непатогенные факторы

Масштаб 1:200 000

3. Карта-схема природной пожарной опасности лесов на территории Горшеченского лесничества (Горшеческого, Ясеновского, Касторенского участковых лесничеств)

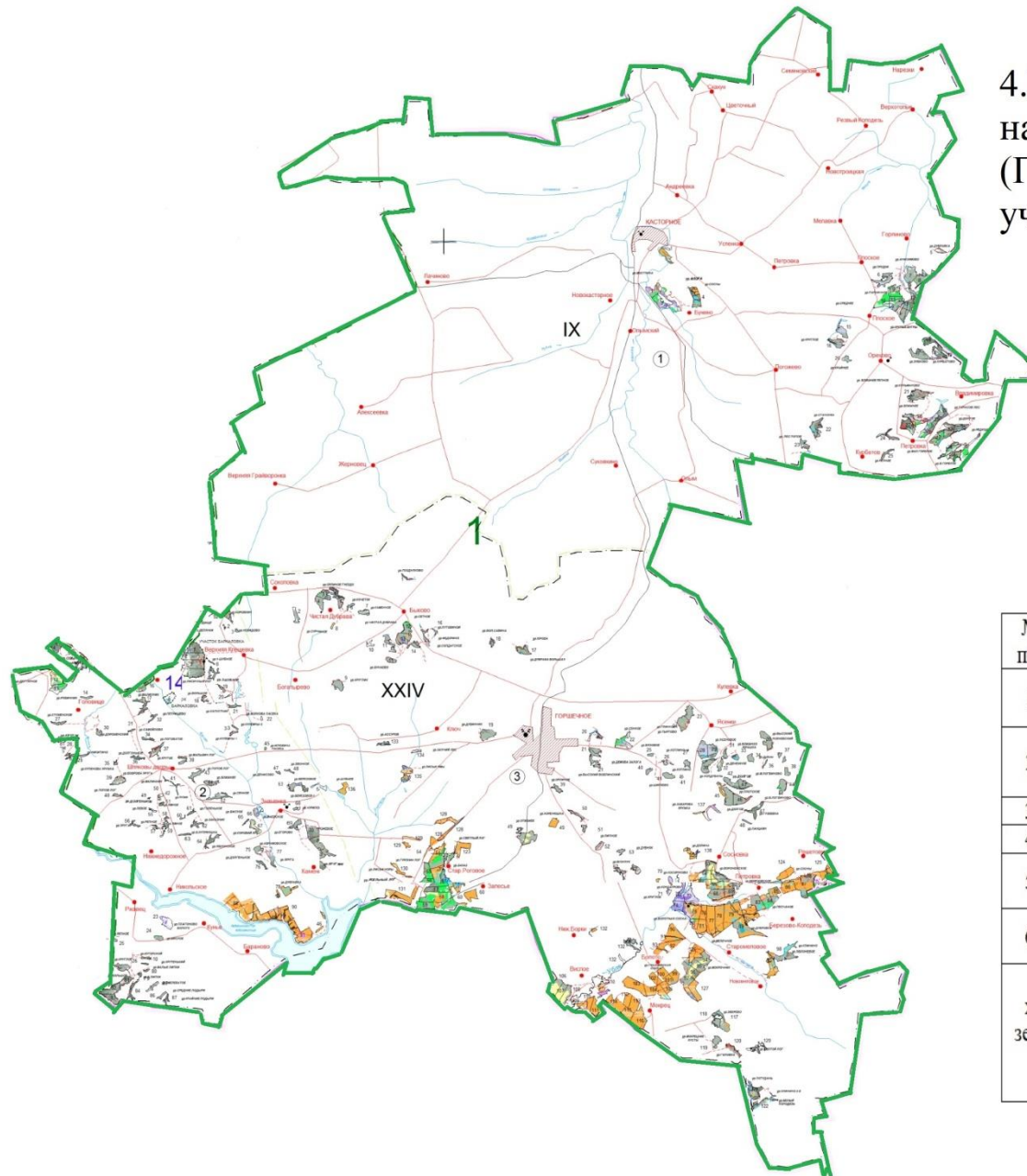


Условные обозначения

№ п/п	Условные знаки	Наименование мероприятий
1		Отдел по лесничеству Министерства природных ресурсов Курской области
2		Лесохозяйственные предприятия Министерства природных ресурсов Курской области
3		Границы лесничеств
4		Границы участковых лесничеств
5		Границы муниципальных образований Курской области
6		1 класс природной пожарной опасности
7		2 класс природной пожарной опасности
8		3 класс природной пожарной опасности
9		4 класс природной пожарной опасности
10		5 класс природной пожарной опасности

Масштаб 1:200 000

4.Карта-схема лесопожарного зонирования на территории Горшеченского лесничества (Горшеческого, Ясеновского, Касторенского участковых лесничеств)



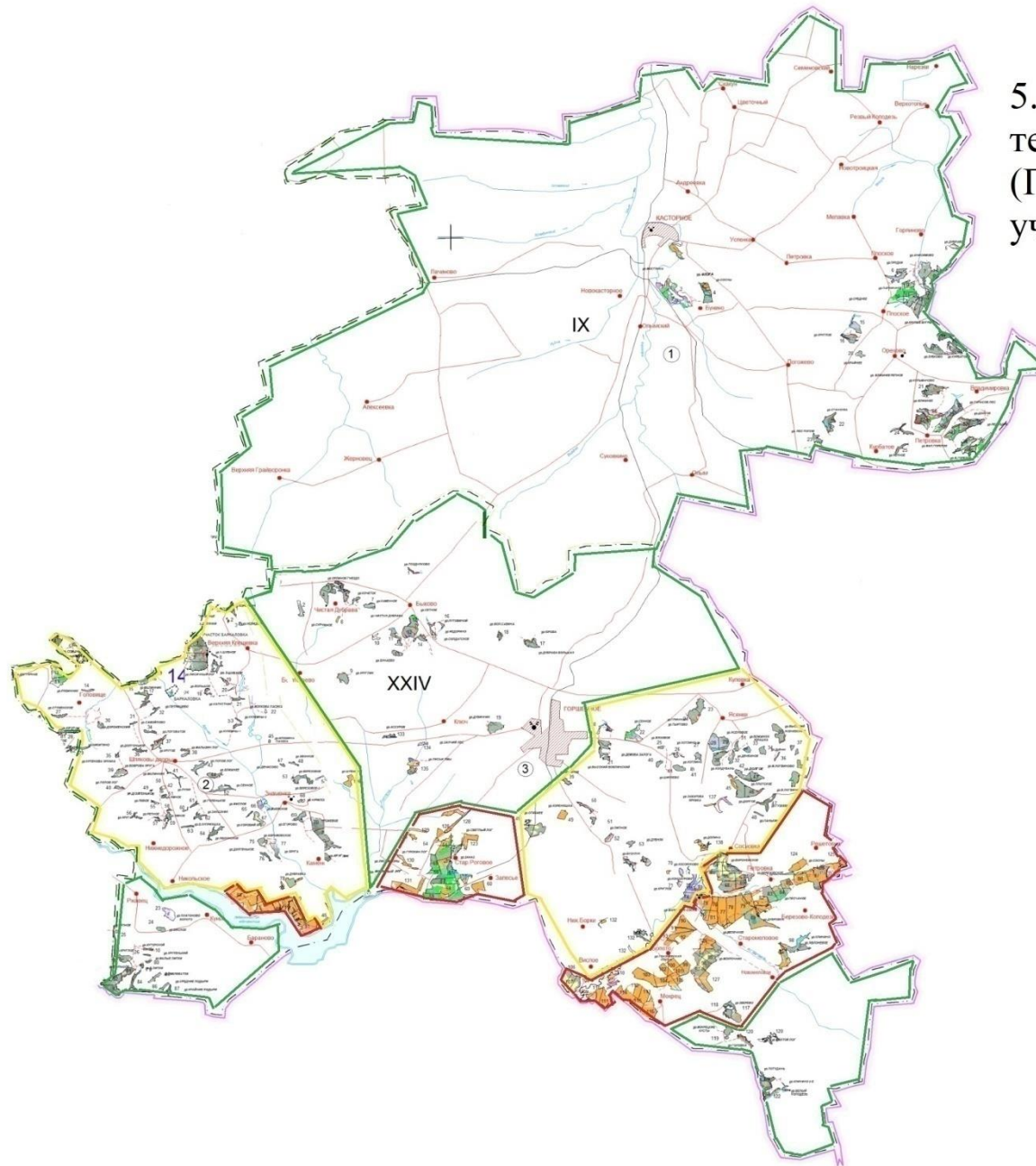
Условные обозначения

№ п/п	Условные знаки	Наименование мероприятий
1		Отдел по лесничеству Министерства природных ресурсов Курской области
2		Лесохозяйственные предприятия Министерства природных ресурсов Курской области
3		Границы лесничеств
4		Границы участковых лесничеств
5		Границы муниципальных образований Курской области
6		Зона наземного обнаружения и тушения лесных пожаров

Примечание: В соответствии с приказом Федерального агентства лесного хозяйства от 11.03.2024 № 117 «Об установлении лесопожарного зонирования земель лесного фонда» вся территория лесного фонда Курской области отнесена к зоне наземного обнаружения и тушения лесных пожаров (зона наземного мониторинга)

Масштаб 1:200 000

5. Карта-схема лесопожарных рисков на территории Горшеченского лесничества (Горшеческого, Ясеновского, Касторенского участковых лесничеств)

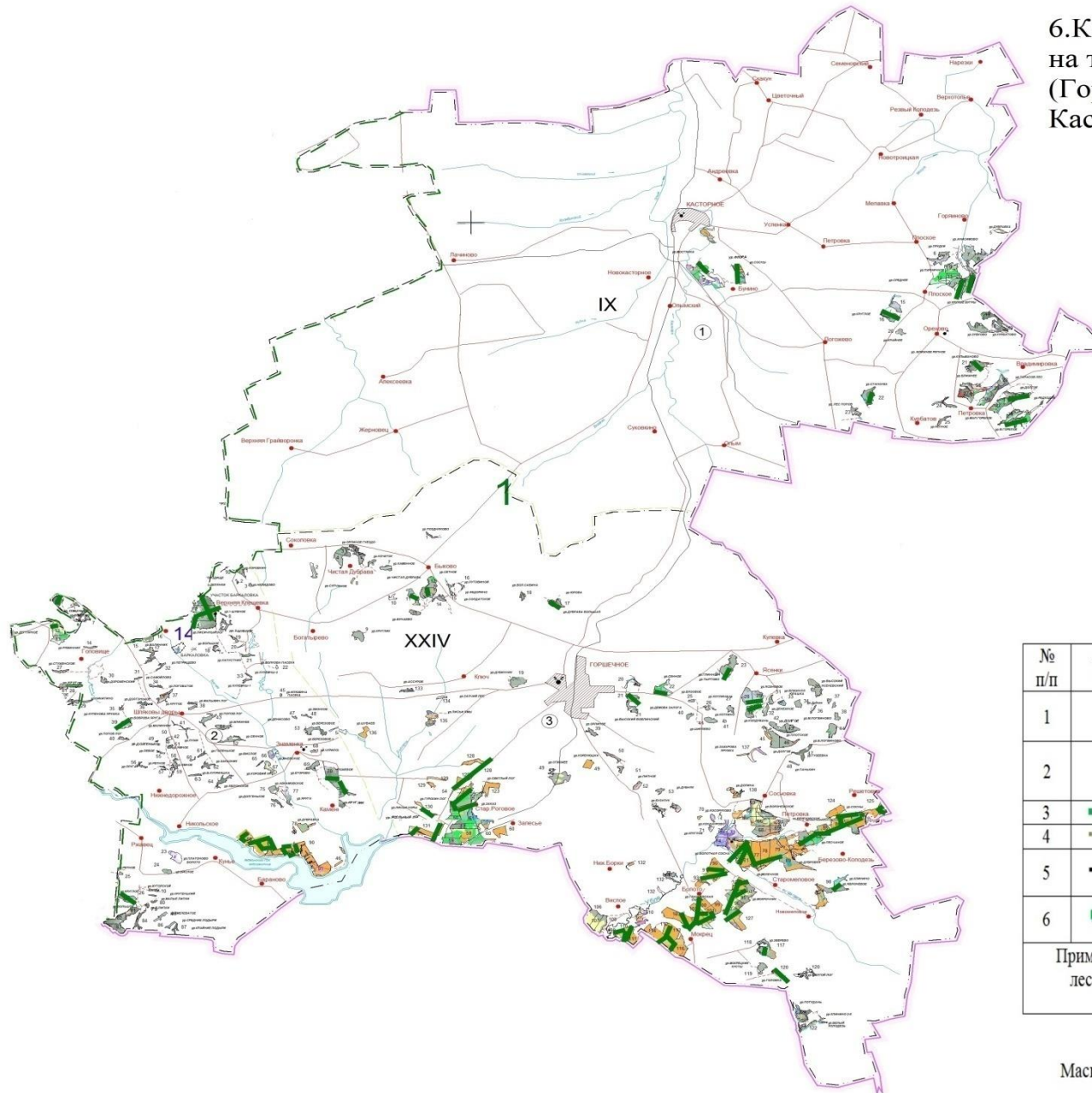


Условные обозначения

№ п/п	Условные знаки	Наименование мероприятий
1		Отдел по лесничеству Министерства природных ресурсов Курской области
2		Лесохозяйственные предприятия Министерства природных ресурсов Курской области
3		Границы лесничеств
4		Границы участковых лесничеств
5		Границы муниципальных образований Курской области
6		Высокий уровень лесопожарных рисков
7		Средний уровень лесопожарных рисков
8		Низкий уровень лесопожарных рисков

Масштаб 1:200 000

6.Карта-схема размещения лесных дорог на территории Горшеченского лесничества (Горшеческого, Ясеновского, Касторенского участков лесничеств)



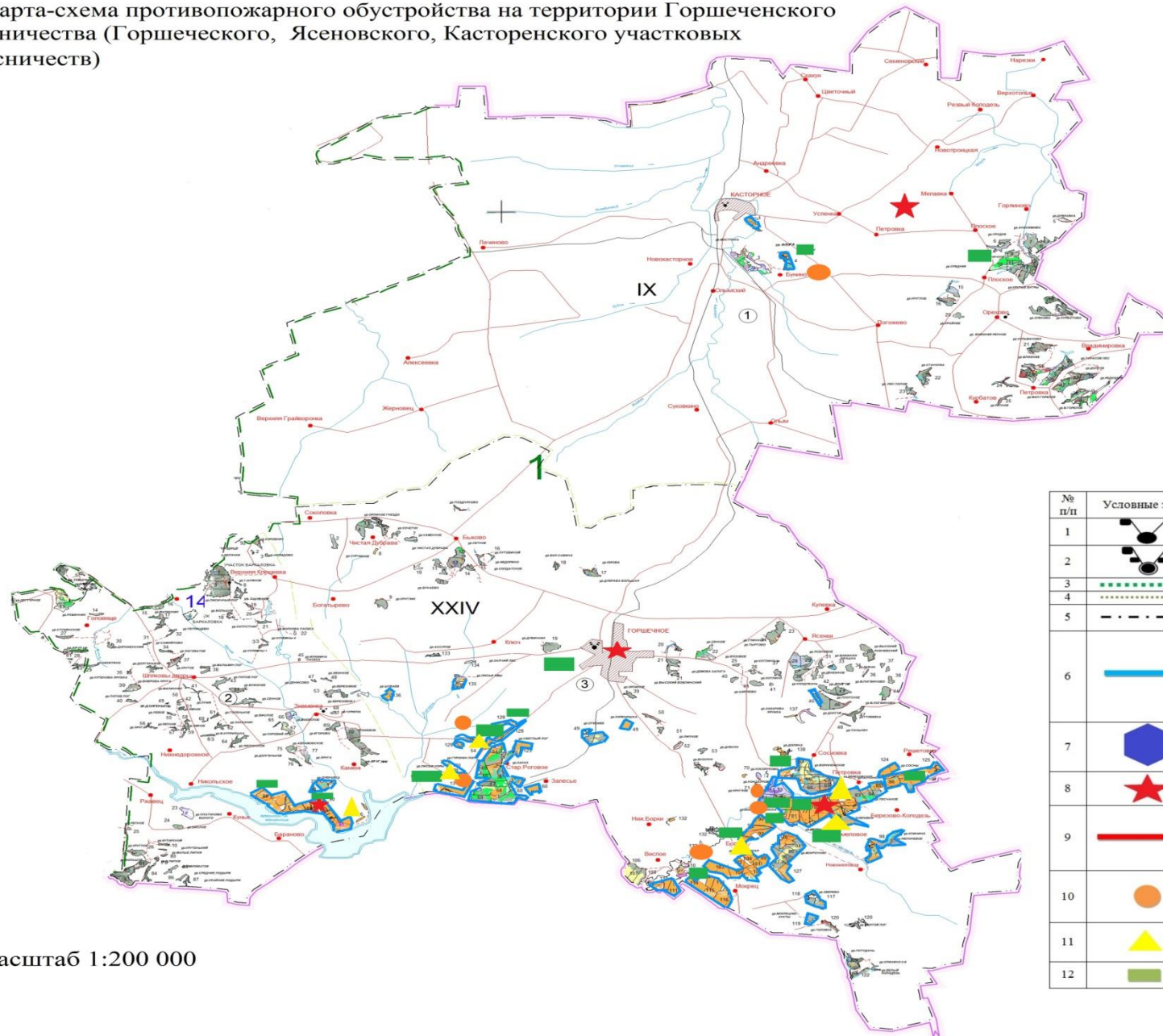
Условные обозначения

№ п/п	Условные знаки	Наименование мероприятий
1		Отдел по лесничеству Министерства природных ресурсов Курской области
2		Лесохозяйственные предприятия Министерства природных ресурсов Курской области
3		Границы лесничеств
4		Границы участков лесничеств
5		Границы муниципальных образований Курской области
6		Лесная дорога

Примечание: мероприятия по строительству, реконструкции, эксплуатации лесных дорог не предусмотрены лесохозяйственными регламентами по лесничествам и Лесным планом Курской области

Масштаб 1:200 000

7. Карта-схема противопожарного обустройства на территории Горшеченского лесничества (Горшеченского, Ясеновского, Касторенского участковых лесничеств)



Условные обозначения

№ п/п	Условные знаки	Наименование мероприятий
1		Отдел по лесничеству Министерства природных ресурсов Курской области
2		Лесохозяйственные предприятия Министерства природных ресурсов Курской области
3		Границы лесничеств
4		Границы участковых лесничеств
5		Границы муниципальных образований Курской области
6		Искусственные и естественные противопожарные барьеры, в том числе противопожарные разрывы, заслоны, минерализованные полосы, канавы, просеки и пожароустойчивые опушки, полосы, очищенные от пожароопасных сухой травяной растительности, валежа, хвороста, кустарниковой растительности
7		Пожарные наблюдательные пункты, включая вышки, мачты, павильоны и другие наблюдательные пункты
8		Пункты сосредоточения противопожарного инвентаря
9		Участки, предназначенные для проведения профилактического контролируемого противопожарного выжигания хвороста, лесной подстилки, сухой травы и других лесных горючих материалов
10		Зоны отдыха граждан, пребывающих в лесах, в том числе места для отдыха и курения в лесу, площадки для стоянок туристов, смотровые площадки и площадки для стоянки автотранспорта
11		Шлагбаумы, преграды, обеспечивающие ограничение пребывания граждан в лесах в целях обеспечения пожарной безопасности
12		Стенды и другие знаки, указатели, содержащие информацию о мерах пожарной безопасности в лесах

Масштаб 1:200 000